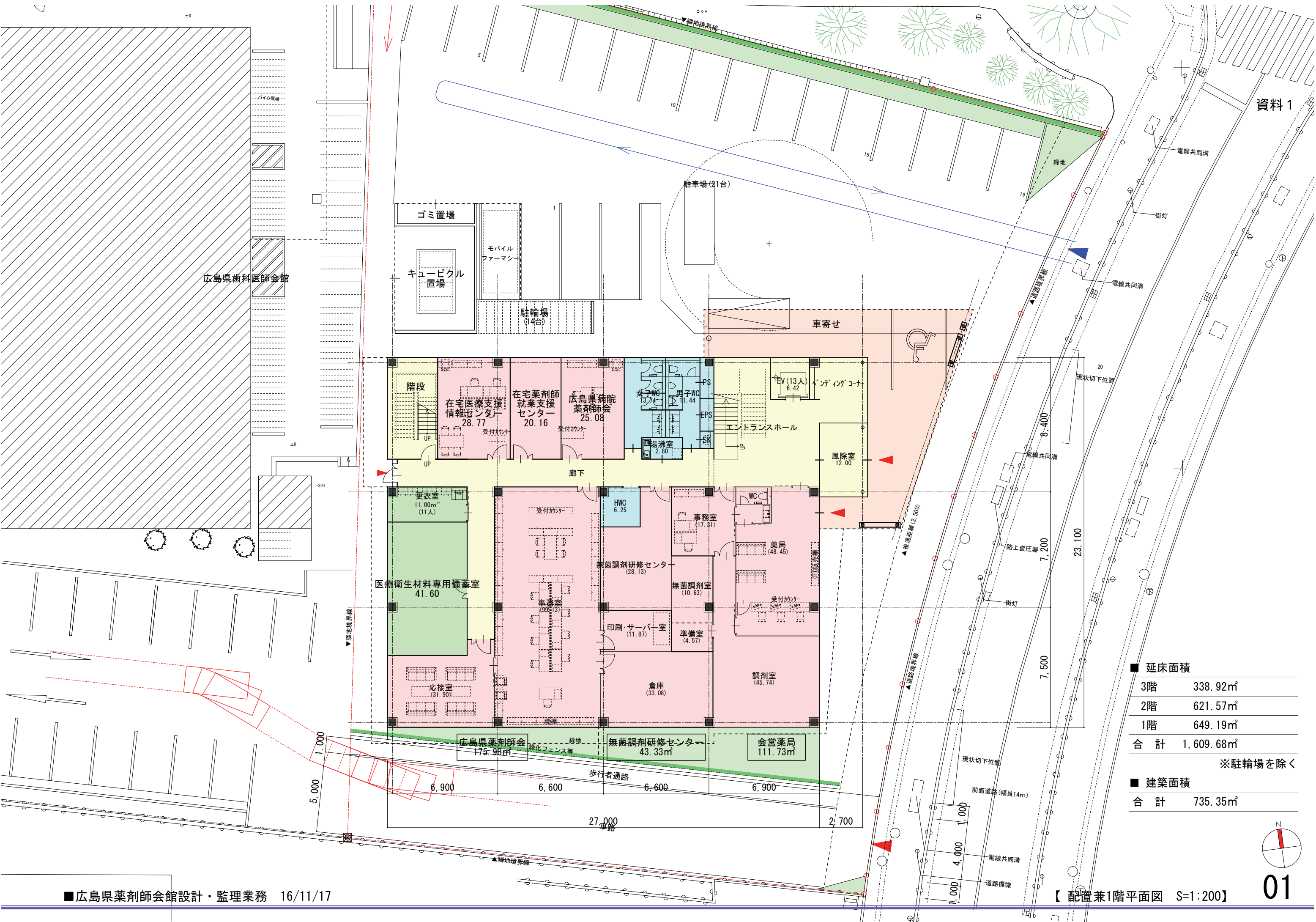


## 議案第 1 号

### 新会館の基本設計等について

広島市東区二葉の里地区に新築整備する新広島県薬剤師会館（仮称）の基本設計を資料 1 のとおりとすることについて総会の承認を求める。

また、今後の詳細設計に当たり、軽微な変更については常務理事会に一任することについて併せて承認を求める。



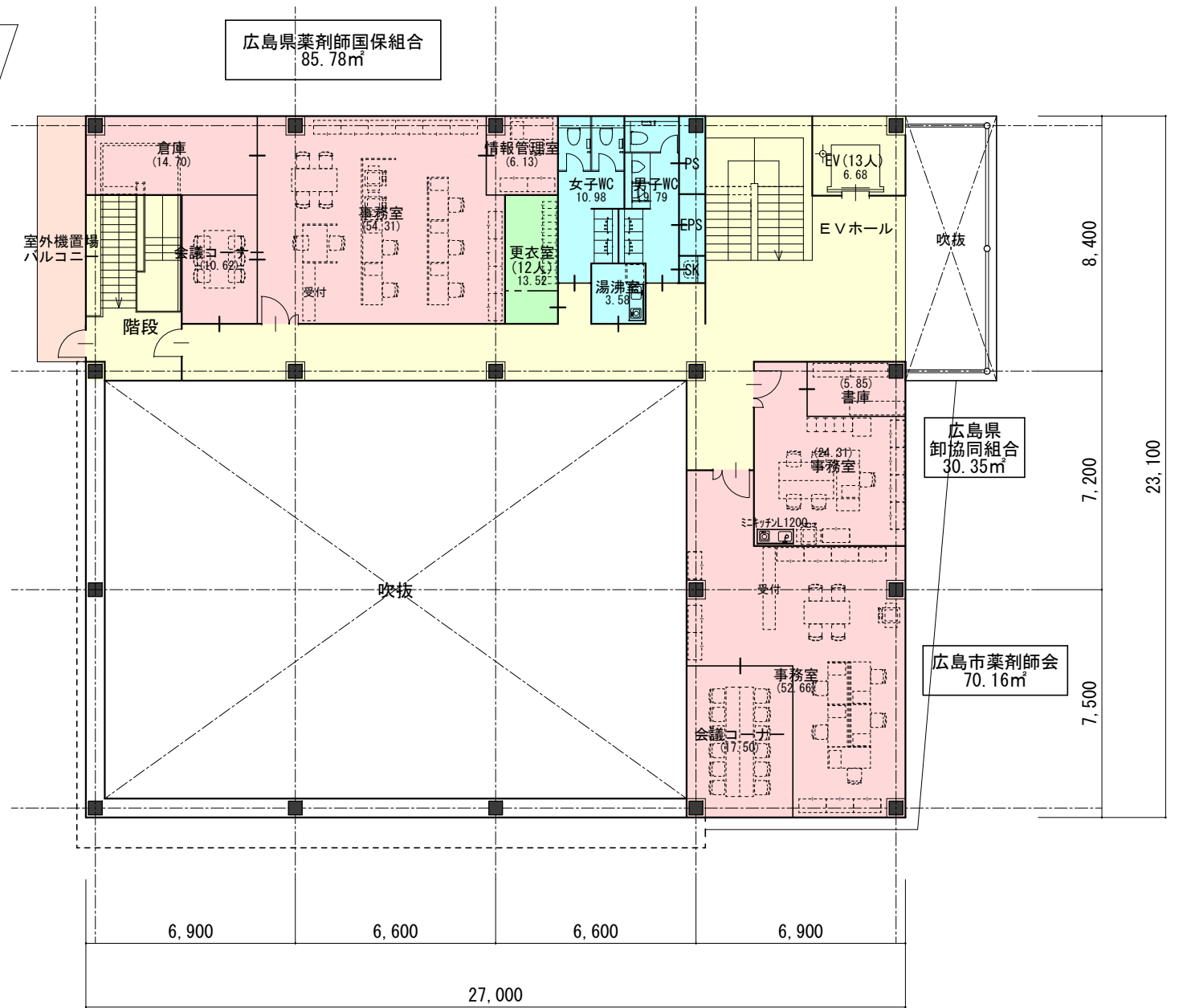
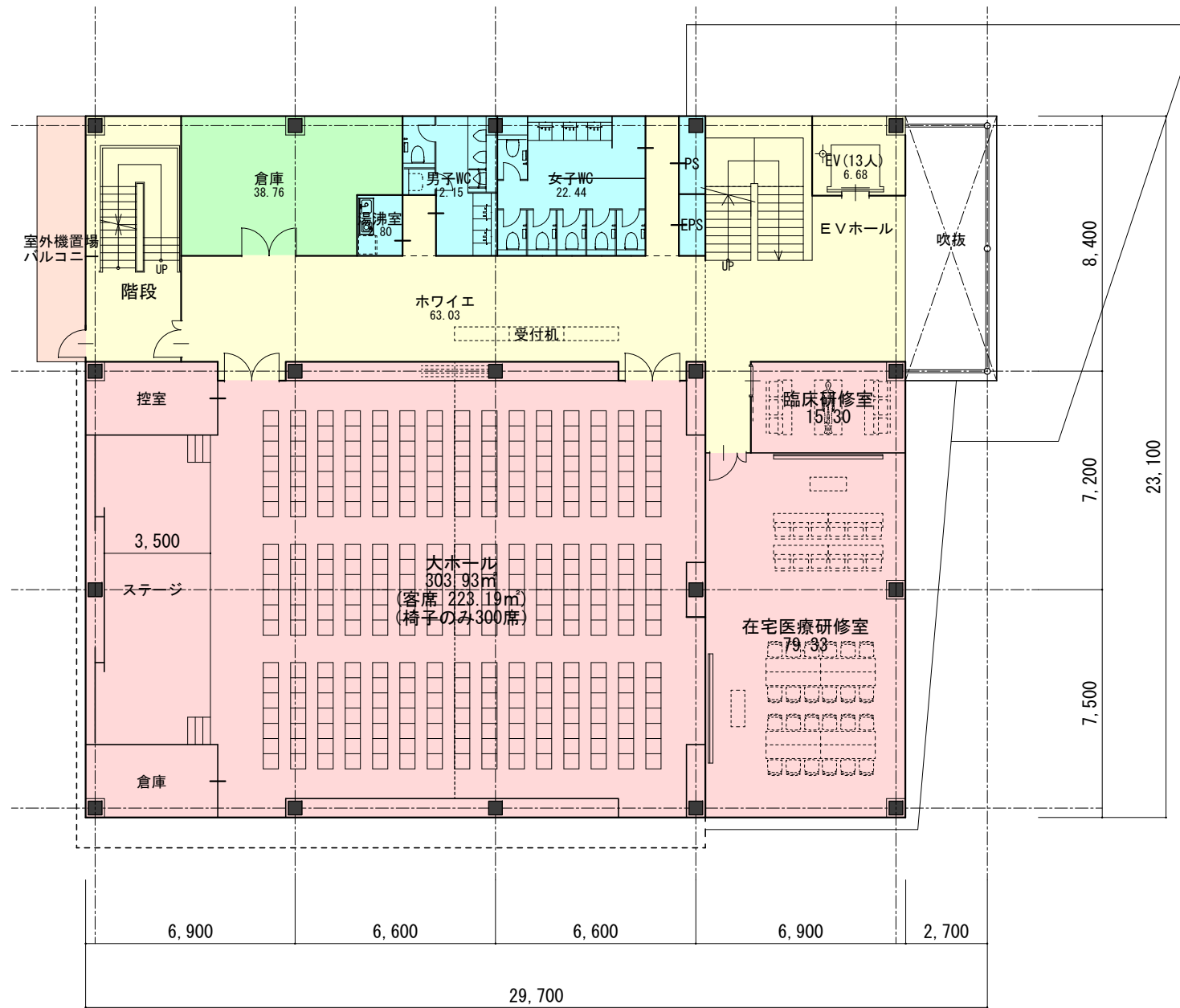
資料 1

広島県歯科医師会館

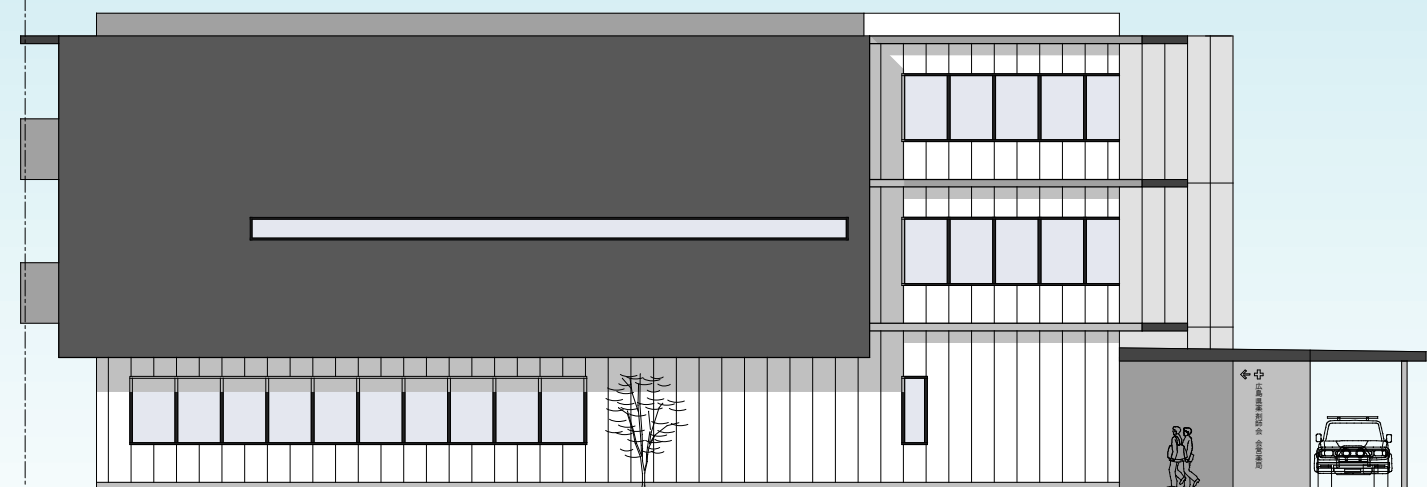
■ 延床面積	
3階	338.92㎡
2階	621.57㎡
1階	649.19㎡
合計	1,609.68㎡

※駐輪場を除く

■ 建築面積	
合計	735.35㎡

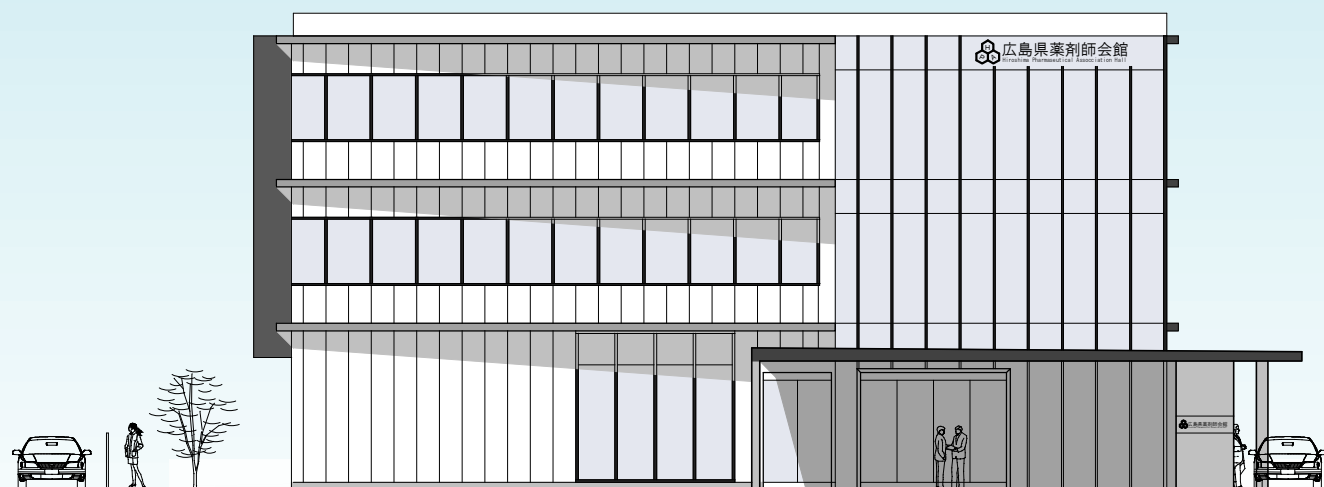


▼ 陸地境界線

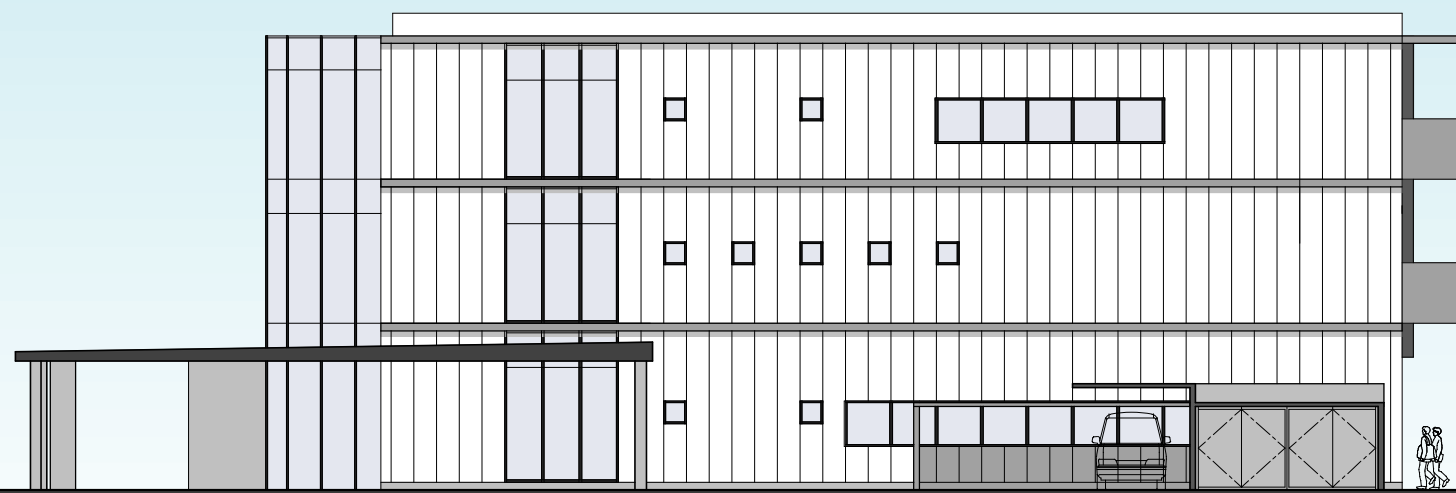


南立面図

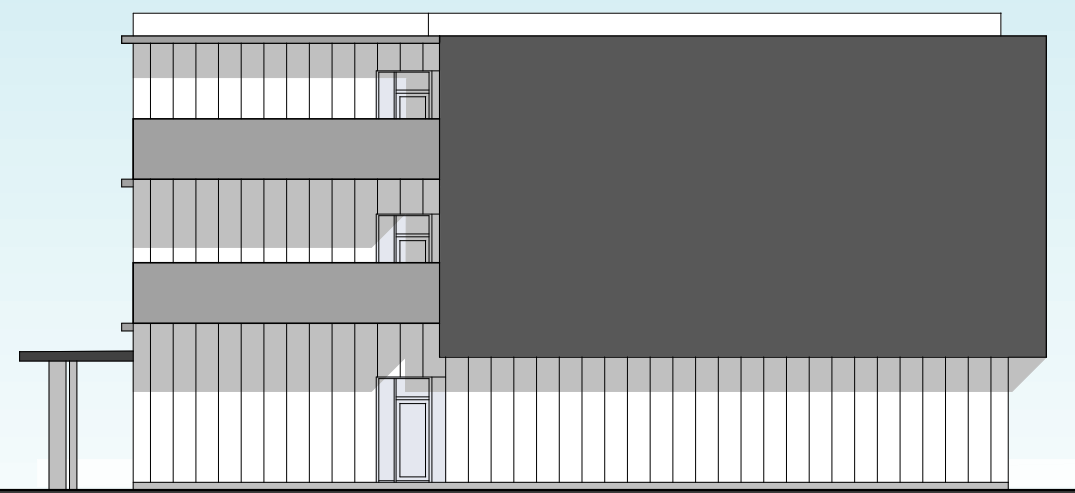
▼ 陸地境界線



東立面図



北立面図



西立面図