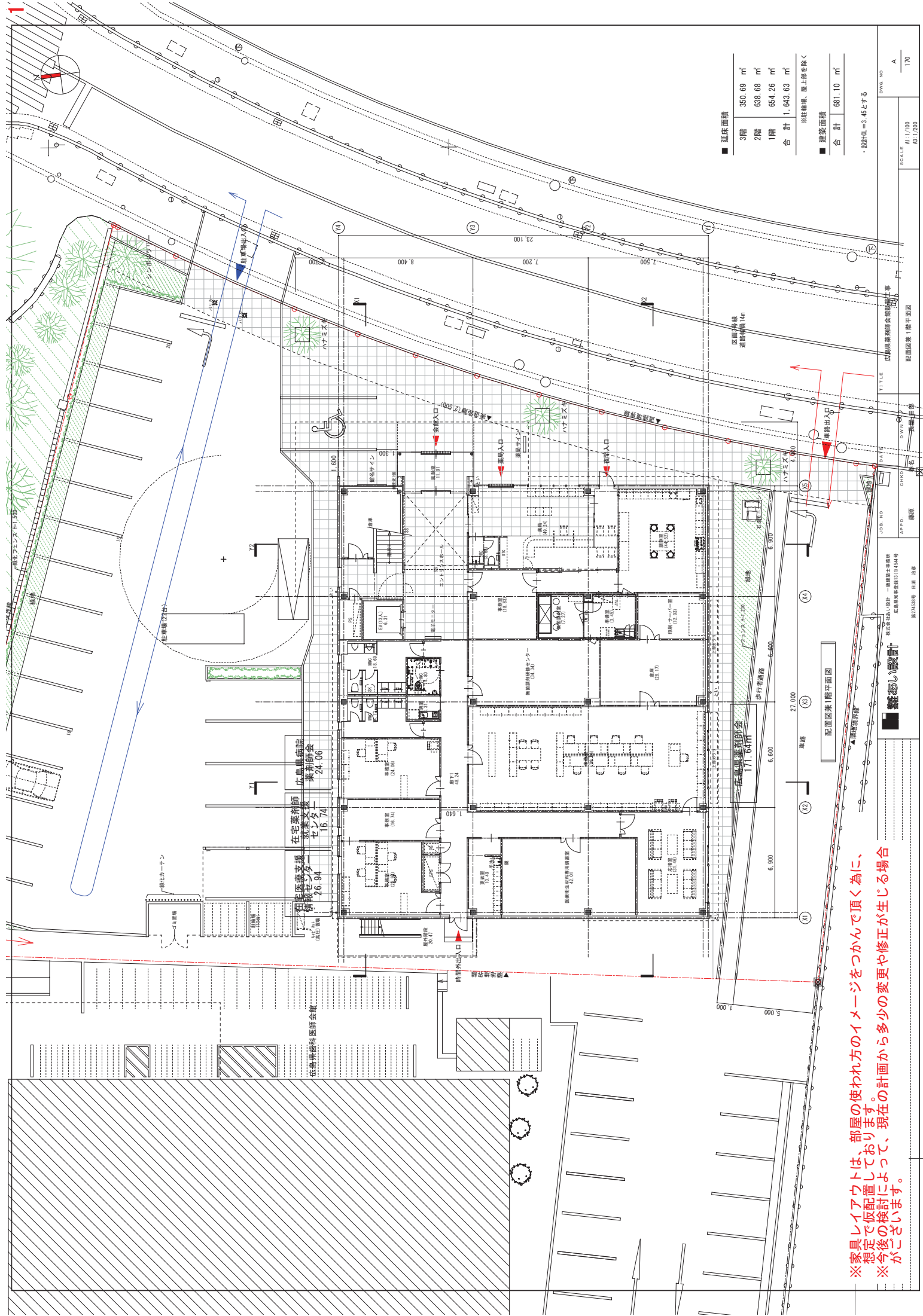


報告第7号

会館建設について

※当日最新の図面を配付いたします。



■ 延床面積	
3階	350.69 m ²
2階	638.68 m ²
1階	654.26 m ²
合計	1,643.63 m ²

※柱輪郭、屋上階を除く

■ 建築面積	
合計	681.10 m ²

・設計比=3.45とする

SCALE
A1:1/100
A2:1/200

TITLE
配図図兼1階平面図

DATE
2024.08.01

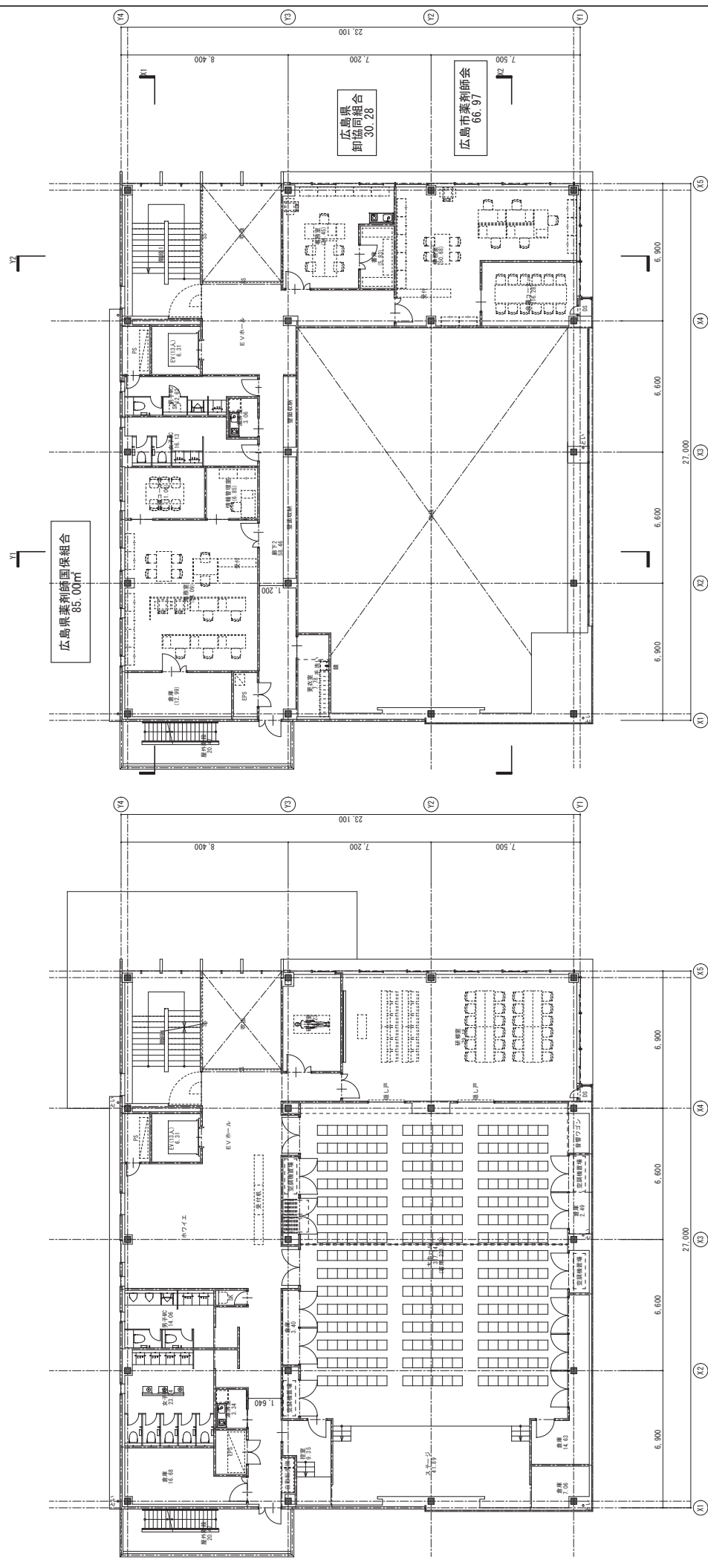
DESIGNER
株式会社 緑の設計

CLIENT
一般社団法人 新潟県医師会

PROJECT
新潟県医師会 新館1階平面図

NO. 170

※家具レイアウトは、部屋の使われ方のイメージをつかんで頂く為に、想定で仮配置しております。
※今後の検討によって、現在の計画から多少の変更や修正が生じる場合がございます。

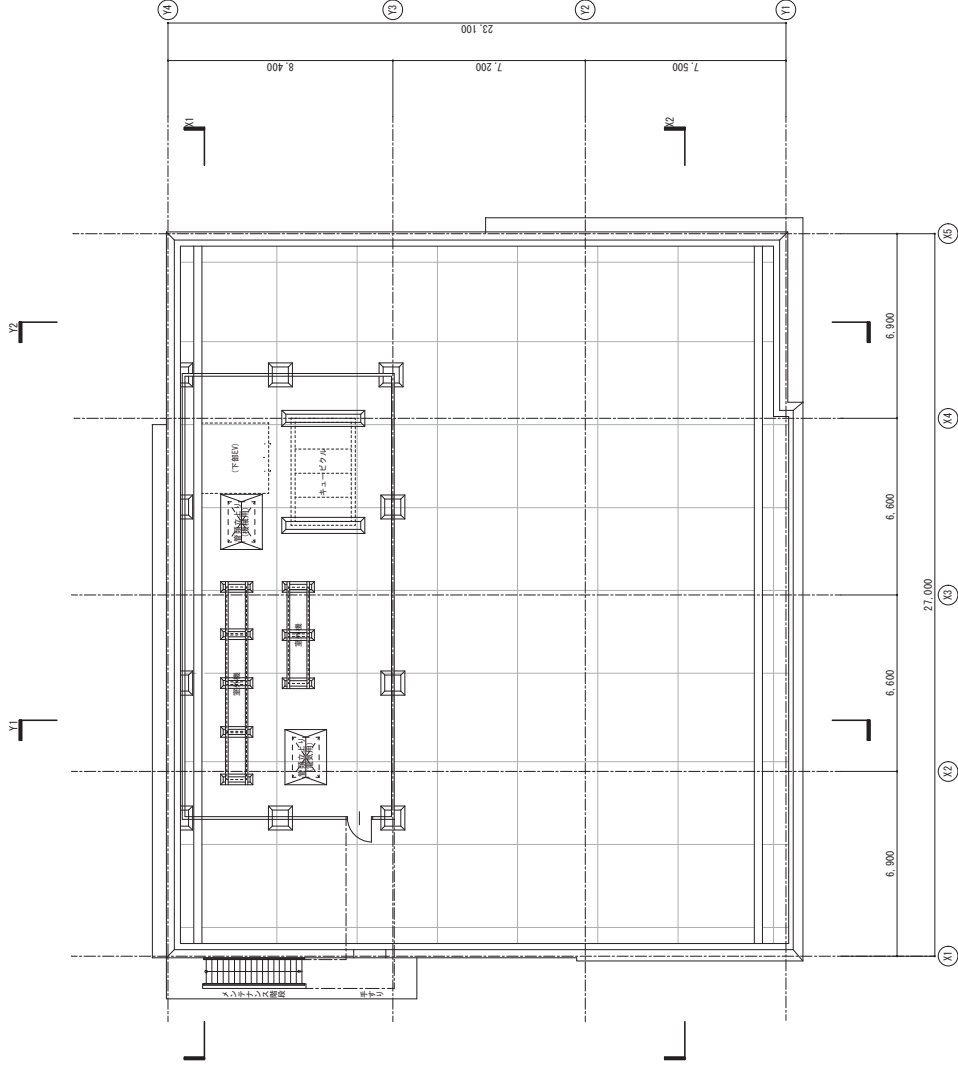


2階平面図

3階平面図

※家具レイアウトは、部屋の使われ方のイメージをつかんで頂く為に、
 想定で仮配置しております。
 ※今後の検討によって、現在の計画から多少の変更や修正が生じる場合
 がございます。

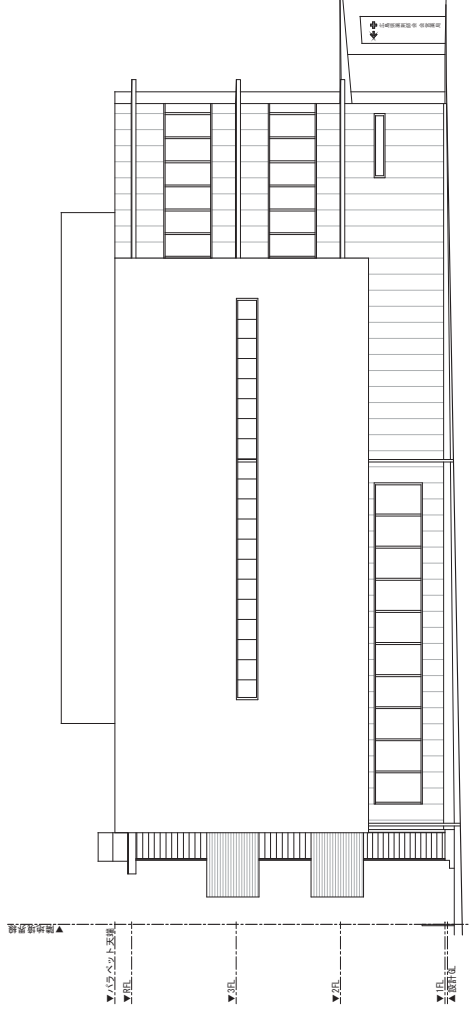
株式会社 緑の設計 株式会社 緑の設計 一級建築士事務所 広島県広島市東区山手1-10-40号 電話 082-251-1111 代表取締役 白井 浩幸	JOB NO 100	DATE 2024.05.10	TITLE 広島県養利師会館新築工事	DWG NO A 170
	APPD 白井 浩幸	CHGD 長瀬 田部	DWN 長瀬 田部	SCALE A1:1/100 A2:1/200



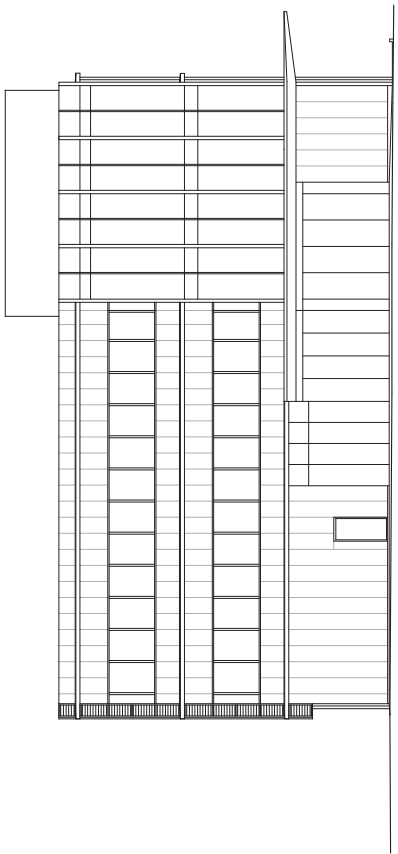
R階平面図

※家具レイアウトは、部屋の使われ方のイメージをつかんで頂く為に、
 想定で仮配置しております。
 ※今後の検討によって、現在の計画から多少の変更や修正が生じる場合
 がございます。

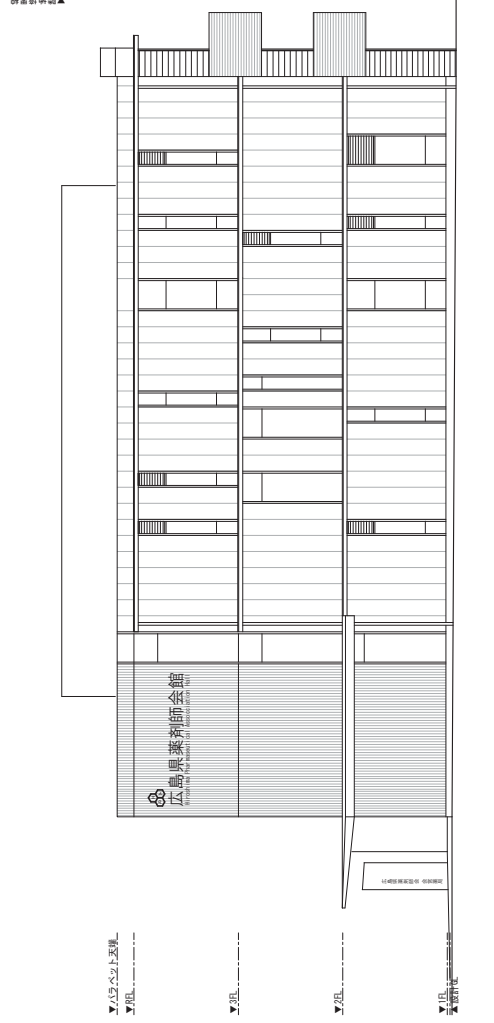
	株式会社 緑の設計 一級建築士事務所 広島県広島市東区1-1-14 404号 電話 082-251-1528 白河 浩平	JOB NO APPD CHGD DWN 廣原 務名 長藤 田部	TITLE 広島県養老院修繕新築工事 R階平面図	SCALE A1:1/100 A2:1/200	DWG. NO A 170
	DATE 2024.08.15				



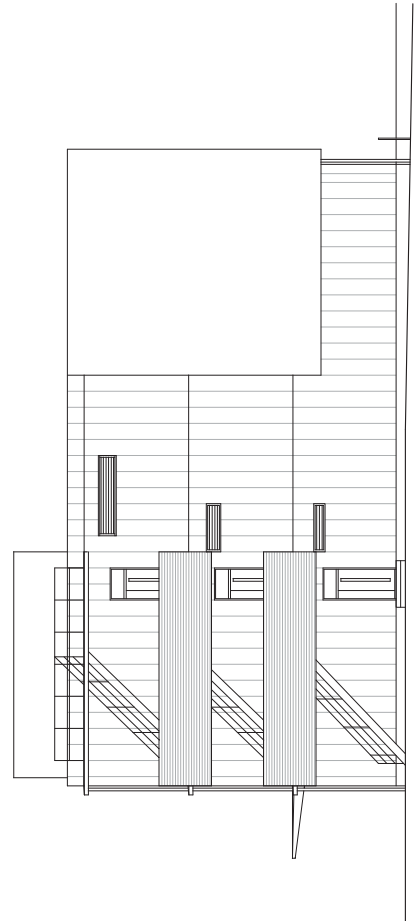
南立面図



東立面図



北立面図



西立面図

※家具レイアウトは、部屋の使われ方のイメージをつかんで頂く為に、想定で仮配置しております。
 ※今後の検討によって、現在の計画から多少の変更や修正が生じる場合がございます。

株式会社 緑の設計 <small>緑の設計 建築士事務所 広島県広島市東区山手1-10-10 電話 082-245-5558 白河 浩平</small>		JOB NO 170	TITLE 広島県弁護士会館新築工事 立面図	SCALE A1:1/100 A2:1/200	DWG. NO A 170
APPD. 廣原	CHGD. 廣原	DATE 2024.05.10	DWN. 長藤・田部		

南東側鳥瞰図



※参考イメージです。

北東側鳥瞰図



※参考イメージです。