

---

第50回 広島県薬剤師会

臨時総会資料

---

平成29年 3 月26日(日)



公益社団法人 広島県薬剤師会

## 第50回広島県薬剤師会臨時総会付議事項

### 目 次

#### (報 告)

報告第1号	公益社団法人日本薬剤師会臨時総会報告……………	1
報告第2号	平成28年度会務及び事業執行状況報告（公衆衛生）……………	2
報告第3号	平成28年度事業執行状況報告（検査）……………	20
報告第4号	平成28年度事業執行状況報告（会館）……………	22
報告第5号	平成28年度事業執行状況報告（共益）……………	22
報告第6号	平成28年度決算見込……………	23
報告第7号	会館建設について……………	26

#### (議 案)

議案第1号	平成29年度事業計画（公衆衛生）（案）……………	32
議案第2号	平成29年度事業計画（検査）（案）……………	35
議案第3号	平成29年度事業計画（会館）（案）……………	37
議案第4号	平成29年度事業計画（共益）（案）……………	37
議案第5号	平成29年度会費額の件（案）……………	38
議案第6号	平成29年収支予算（案）……………	39
議案第7号	平成29年度資金調達及び設備投資の見込みを記載した書類（案）…	54
議案第8号	特定費用準備資金の積立について（案）……………	55
議案第9号	公益社団法人広島県薬剤師会保険薬局部会負担金納付規程の 一部改正について（案）……………	56

## 報告第 1 号

### 公益社団法人日本薬剤師会臨時總會報告

## 報告第2号

### 平成28年度 会務及び事業実行状況報告（公衆衛生）

（平成28年4月1日から平成28年12月31日まで）

#### 第1 一般会務関係

##### 1. 会員数 総数 3,108人 (3,074人) 平成28年10月末現在 ( ) 内は前年度

正会員 A 1,550人 (1,550)

正会員 B 1,396 (1,349)

準会員 D 90 (96)

賛助会員 A 28 (31)

賛助会員 B 44 (48)

前年度より 34人増

##### 2. 各種会議開催状況

(1) 第48回定時総会 (28.6.19)

(2) 第49回臨時総会 (28.12.18)

(3) 会長・副会長会 6回

(4) 理事会 7回

(5) 常務理事会 9回

(6) 地域・職域会長協議会 1回

(7) 監査会 1回

(8) 委員会等

ア 会員表彰選考委員会 (28.5.12)

イ 会員委員会 (28.9.27)

ウ 財務打合せ (28.5.31)

エ 財務担当者会議 (28.7.15 28.12.16)

オ 広島県公益認定等審議会立入検査  
(28.9.20)

カ 公益法人及び一般法人に係る研修会  
(28.9.5 28.9.6 28.9.13)

キ 選挙管理委員会 (28.7.22 28.9.1 28.9.30 28.10.4 28.10.28 28.12.27)

ク 公認会計士会計処理確認指導 (28.4.19)

ケ 石橋公認会計士との打合せ (28.5.11 28.7.1 28.8.29 28.10.4 28.10.17 28.12.6)

コ 永井社会保険労務士との打ち合わせ会 (28.4.5)

##### 3. 公的機関への協力

広島県薬事審議会（委員 前田泰則 豊見雅文 中川潤子）

広島県医療審議会（委員 松村智子 豊見雅文）

広島県薬物乱用対策推進本部（本部員 前田泰則 豊見雅文 幹事 大塚幸三 野村祐仁）

広島県医療費適正化計画検討委員会（委員 豊見雅文 青野拓郎）

中国地方社会保険医療協議会（委員 渡邊英晶 青野拓郎）

広島県環境審議会（委員 中川潤子）

広島県医療安全推進協議会（委員 渡邊英晶 青野拓郎）

広島県後期高齢者医療広域連合運営審議会（委員 渡邊英晶 村上信行）

健康ひろしま21推進協議会（委員 中川潤子 松村智子）

ひろしま食育・健康づくり実行委員会（委員 二川 勝）

#### 平成28年度地域・職域薬剤師会別会員数

（平成28年10月31日現在）

区 分	正会員 A	賛助会員 A	正会員 B	準会員 D	合 計
広 島	409 (406)	17 (18)	451 (445)	37 (36)	914 (905)
安 佐	153 (155)	4 (5)	196 (173)	7 (9)	360 (342)
安 芸	83 (81)	2 (2)	98 (94)	13 (15)	196 (192)
広島佐伯	61 (62)		73 (78)	2 (2)	136 (142)
大 竹	22 (23)	(1)	14 (14)	2 (1)	38 (39)
廿 日 市	57 (56)		39 (42)	7 (8)	103 (106)
東 広 島	86 (86)	1 (1)	81 (77)	3 (2)	171 (166)
呉	136 (133)	1 (1)	103 (92)	2 (2)	242 (228)
竹 原	38 (39)		23 (27)	2 (2)	63 (68)
福 山	264 (269)		127 (121)	2 (3)	393 (393)
三 原	55 (54)	3 (3)	29 (30)	6 (6)	93 (93)
尾 道	97 (97)		40 (37)	3 (4)	140 (138)
因 島	20 (20)		18 (20)		38 (40)
三 次	69 (69)		48 (47)	2 (3)	119 (119)
行 政			56 (52)	2 (3)	58 (55)
計	1,550 (1,550)	28 (31)	1,396 (1,349)	90 (96)	3,064 (3,026)

上段 : 平成28年度会員数  
下段 : (平成27年度会員数)



ひろしま食育・健康づくり実行委員会ワーキング会議（委員 井上映子）

広島県がん対策推進委員会（委員 大塚幸三 豊見雅文）

広島県緩和ケア推進会議（委員 青野拓郎）

広島県合同輸血療法委員会（委員 木平健治 松尾裕彰）

広島県緩和ケア人材育成検討会（委員 青野拓郎）

広島県社会福祉審議会身体障害者福祉専門分科会（臨時委員 渡邊英晶 青野拓郎）

広島県エイズ対策推進会議（委員 村上信行 重森友幸 谷川正之）

中国・四国厚生局保険指導薬剤師

（坂本 徹 今田考昭 下田代幹太 宗 文彦 河田邦貴 石井淳規）

広島県地域包括ケア推進センター運営協議会（委員 前田泰則 豊見雅文）

ケアマネマイスター広島（岸川映子）

広島県緩和ケア支援センター地域在宅緩和ケア推進協議会（委員 青野拓郎）

新たな財政支援制度検討委員会（委員 前田泰則 豊見雅文）

広島県地域包括ケア推進センター多職種連携推進ワーキングチーム（委員 有村健二）

難病患者の災害時支援マニュアル作成・検討を行う委員会（委員 村上信行）

災害時医薬品等供給マニュアル改正作業検討会（委員 村上信行）

広島県高齢者対策総合推進会議（委員 中川潤子）

広島県結核予防推進プラン検討委員会（委員 谷川正之）

広島県アルコール健康障害対策連絡協議会（委員 竹本貴明）

広島県医療審議会医療・介護需要量調査分析WG（委員 中川潤子）

#### 4. 関係機関への協力

日本薬剤師会（理事 豊見 敦）

日本薬剤師会行政薬剤師部会（幹事 應和卓治）

日本薬剤師会災害対策委員会（委員 串田慎也）

日本薬剤師会学校薬剤師部会（幹事 豊見雅文）

日本薬剤師会公衆衛生委員会（委員 野村祐仁）

日本薬剤師会病院診療所薬剤師部会（幹事 松尾裕彰）

日本薬剤師会薬学教育委員会（委員 松村智子）

日本薬剤師会議事運営委員会委員（委員 前田泰則 村上信行）

広島県地域保健対策協議会（理事 前田泰則 渡邊英晶 豊見雅文 有村健二）

広島県地域保健対策協議会医薬品の適正使用検討特別委員会

（委員 木平健治 松尾裕彰 大塚幸三 谷川正之 豊見 敦）

広島県地域保健対策協議会医療・介護連携推進専門委員会（委員 有村健二）

（公財）広島県地域保健医療推進機構（評議員 前田泰則 豊見雅文）

（公財）広島原爆障害対策協議会（評議員 前田泰則 豊見雅文）

社会保険診療報酬支払基金広島支部

（審査委員 豊見雅文 青野拓郎 宮本一彦 調剤担当者代表幹事会参与 村上信行）

広島県国民健康保険診療報酬審査委員会（委員 木平健治 服部 聖）

（一社）広島県介護支援専門員協会（理事 村上信行 監事 有村健二）

（公財）日本学校保健会「学校における水泳プールの保健衛生管理」改訂委員会（委員 豊見雅文）

広島県学校保健会（副会長 永野孝夫）

核戦争防止国際医師会議（I P P N W）日本支部（J P P N W）

（副支部長 前田泰則 豊見雅文 理事 野村祐仁）

広島プライマリ・ケア研究会（世話人役員 木平健治 松尾裕彰 井上映子）

第33回広島県薬事衛生大会実行委員会（委員 青野拓郎 谷川正之 中川潤子）

第62回中国地区公衆衛生学会（評議員 豊見雅文）

第9回 I P P N W 北アジア地域会議実行委員会（委員 前田泰則 豊見雅文 野村祐仁）

広島県看護協会在宅医療の人材（訪問看護師）確保のための推進事業検討委員会（委員 中川潤子）

広島県栄養士会在宅訪問栄養ケア推進委員会委員（委員 有村健二）

中国四国調整機構実習問題第三者委員会（地区委員 村上信行）

県民が安心して暮らせるための四師会協議会健康寿命延伸検討WG

（委員 有村健二 中川潤子 平本敦大）

（一社）広島県社会保険協会

広島県禁煙支援ネットワーク

広島県毒物劇物安全協会

（一社）広島県介護支援専門員協会

（社福）広島県社会福祉協議会

（公財）ひろしまこども夢財団

（公財）ひろしまドナーバンク

（公財）ひろしま国際センター

（公社）日本臓器移植ネットワーク

建国記念の日奉祝委員会

全国公益法人協会

（公社）青少年育成広島県民会議

広島市防火連絡協議会

（公社）広島東法人会

（公社）広島県防犯連合会

広島県日中親善友好協会

（公社）広島交響楽協会

## 5. 会員の表彰

厚生労働大臣表彰（薬事功労）

多森 繁美（三原）

文部科学大臣表彰

政岡 醇（広島）

日本薬剤師会有功賞

工藤 重子（尾道） 児玉 俊子（広島） 鷹橋 照子（呉）

野島 節美（広島） 渡辺 実代子（安芸）

広島県知事表彰（薬事功労）

青野 拓郎（安佐） 小早川 雅章（呉）

広島県学校保健・学校安全表彰

鷹橋 照子（呉） 長谷川 項一（広島佐伯）

広島県薬剤師会賞

形部 宏文（広島） 長坂 晋次（広島） 永野みさ枝（安芸）

細田 智子（安芸） 田邊 ナオ（尾道） 渡邊 英晶（廿日市）

広島県薬剤師会功労賞

井上 真（福山） 井上 美智子（尾道） 栗原 百合子（安佐）

高橋 富夫（福山） 樽谷 嘉久（広島佐伯）

天畠 真奈美（安芸） 野村 伸昭（広島）

松森 隆志（東広島） 吉村 知幸（広島）

渡邊 理恵子（廿日市）

広島県薬剤師会有功賞

新佛 賢明（安佐） 瀬田 律義（廿日市） 世良 紀恵（福山）

中村 直子（広島） 西川 寛子（広島） 新田 玲子（広島）

福田 宏子（三原） 藤田 信義（福山） 水雲 慶子（安佐）

## 6. 会員物故

（敬称略）

（安 佐）

永井 菜津美

（広 島）

森本 一義

(広島) 姫井 小百合  
(福山) 三宅 勝憲

## 7. 各種印刷出版物等

広島県薬剤師会誌 (4回)

広島県薬メールニュース (18件)

Drug Information News

2017年版管理記録簿

平成28年版広島県薬剤師会会員名簿

お薬手帳

薬物の乱用はダメ。ゼッタイ。(テキスト・リーフレット)

薬の基礎知識

「調剤事故発生時の対応マニュアル」

「調剤事故発生時の再確認」

連絡先ステッカー

薬剤師倫理規定

「個人情報保護に関する基本方針」ポスター

「安心して薬局サービスを受けていただくために (お知らせ)」ポスター

「お薬のこと」・「お願い」ポスター

お薬手帳啓発ポスター

「薬の正しい使い方」リーフレット

薬剤師名札

薬との上手なつきあい方ー高齢者とくすりー



## 第2 事業関係（公衆衛生）

### 1 県民の福祉・医療・保健衛生向上のための活動

#### (1) 講座・研修会等の開催及び講師派遣等事業

##### ア 薬事衛生指導員制度事業

- a ・薬事衛生指導員（118名）の派遣
- b ・平成28年度広島県薬剤師会薬事衛生指導員講習会及び広島県学校薬剤師研修会の開催  
(福山 28.9.10・62名 広島 28.9.11・104名)

##### イ 禁煙支援事業

- a ・禁煙推進委員会（28.5.14）
- b ・薬剤師禁煙支援マスターの認定（11名）・アドバイザーの認定（118名）
- c ・薬剤師禁煙支援アドバイザー（60名）及び広島県健康生活応援店（173店）のWebサイトへの掲載
- d ・平成28年度世界禁煙デー・禁煙週間への協力（28.5.31～6.6）
- e ・未成年者の飲酒・喫煙防止啓発キャンペーンへの参加（広島 28.9.9）
- f ・広島県禁煙支援ネットワーク運営委員会への出席（28.4.4 28.10.1）
- g ・平成28年広島県禁煙支援ネットワーク研修会への協力・参加（28.10.1）
- h ・毎月22日は「禁煙の日」。(スワンスワンデー) の周知活動

##### ウ アンチ・ドーピング活動

- a ・平成28年度都道府県薬剤師会スポーツファーマシスト担当者合同研修会への出席  
(東京 28.11.25)

##### エ 薬局・薬剤師を活用した健康情報拠点推進事業

- a ・平成28年度患者のための薬局ビジョン推進事業連絡会議（28.6.27 28.11.22）
- b ・平成28年度患者のための薬局ビジョン推進事業の実施に関する説明会への出席（28.8.9）
- c ・患者のための薬局ビジョン推進事業に関する説明会への出席（28.8.9）
- d ・平成29年度患者のための薬局ビジョン推進事業の打合せへの出席（28.10.28）

##### オ 在宅医療推進活動

- a ・医療・衛生材料供給体制検討委員会（28.5.24 28.10.4 28.10.28 28.11.18）
- b ・在宅支援薬剤師専門研修カリキュラム検討委員会（28.8.8 28.9.28）
- c ・平成28年度新たな財政支援制度検討委員会への出席（28.8.18）
- d ・在宅医療推進委員会（28.9.15）
- e ・在宅支援薬剤師専門研修会Ⅰの開催（28.10.30・参加者91名 28.11.3・参加者93名）
- f ・未就業薬剤師就業支援事業実行委員会（28.11.2）
- g ・在宅支援薬剤師専門研修会WG（呉 28.11.21）
- h ・復職支援研修説明会の開催（福山 28.4.9・参加者3名 広島 28.4.11・参加者7名 福山 28.4.13・参加者3名 広島 28.4.16・参加者1名）
- i ・復職支援研修会の開催（福山 28.5.24・参加者7名 広島 28.5.27・参加者5名 福山 28.6.21・参加者9名 広島 28.6.27・参加者5名 広島 28.7.25・参加者4名 福山 28.7.26・参加者8名 福山 28.9.6・参加者5名 広島 28.9.26・参加者4名 福山 28.10.17・参加者6名 広島 28.10.18・参加者6名 福山 28.11.8・参加者3名 広島 28.11.28・参加者6名）
- j ・モバイルファーマシー（MP）担当者会議への出席（名古屋 28.10.9）
- k ・モバイルファーマシーの見学（学生 28.5.26 28.6.6 28.6.17 28.6.27 28.9.2 28.9.13・14 28.9.16 28.9.27・28 徳島 28.7.5 岐阜 28.8.4）
- l ・モバイルファーマシーの貸出（三次 28.6.12 広島佐伯 28.6.22 呉 28.10.15 呉 28.10.22・23 東広島 28.11.6 三次 28.11.13 福山 28.11.27 山口 28.12.18）

カ プライマリ・ケアの推進

- a ・広島プライマリ・ケア研究会への協力
- b ・広島プライマリ・ケア研究会世話人会への出席 (28. 12. 5)

キ 健康サポート薬局に係る研修会

- a ・健康サポート薬局委員会 (28. 7. 29 28. 9. 1)
- b ・健康サポート薬局打合せ (28. 8. 26)
- c ・健康サポート薬局研修会のための薬務課訪問 (28. 9. 16)
- d ・健康サポート薬局研修会の開催 (広島 28. 9. 18 ・参加者 A118名・B118名 福山 28. 9. 19 ・参加者 A59名・B60名)

ク 研修会への講師派遣

- a ・平成28年度介護労働センターケア・サポート講習 (広島 28. 5. 18)
- b ・広島県シルバーサービス振興会福祉・介護職員「平成28年度キャリアパス支援研修」  
(福山 28. 6. 14 広島 28. 6. 29)
- c ・広島県老人福祉施設連盟「平成28年度医療的ケア基礎研修」(広島 28. 7. 21)
- d ・広島県医師会 園医・嘱託医研修会 (28. 9. 22)

(2) 県民への薬と健康に関する啓発事業

ア 「薬と健康の週間」の企画・運営

- a ・「薬と健康の週間」の実施 (28. 10. 17～10. 23)
- b ・薬と健康の週間ポスターの配付
- c ・くすりと健康相談窓口の開設 (28. 5. 19 安佐北区総合福祉センター)
  - // (28. 5. 28 さつき祭りイベント会場ポポロ)
  - // (28. 6. 5 安佐北区総合福祉センター)
  - // (28. 6. 12 安芸高田市民文化センター)
  - // (28. 6. 26 東区総合福祉センター)
  - // (28. 7. 3 東区総合福祉センター)
  - // (28. 9. 15 安佐南区総合福祉センター)
  - // (28. 9. 17 本郷生涯学習センター)
  - // (28. 9. 25 神辺文化会館)
  - // (28. 9. 25 竹原市保健センター・ふくしの駅周辺)
  - // (28. 10. 1 東区総合福祉センター)
  - // (28. 10. 1 サンピア・アキ)
  - // (28. 10. 2 広島市中区地域保健センター)
  - // (28. 10. 2 南区地域福祉センター)
  - // (28. 10. 2 廿日市市大野体育館)
  - // (28. 10. 10 安佐北区スポーツセンター)
  - // (28. 10. 15 二河公園多目的グラウンド・呉中央公園)
  - // (28. 10. 15・16 ローズアリーナ)
  - // (28. 10. 23 NTTクレド基町ビル6F イベントスペース)
  - // (28. 10. 23 サントピア大竹)
  - // (28. 10. 29・30 三原サンシープラザ)
  - // (28. 11. 6 広島サンプラザ、近隣公園)
  - // (28. 11. 6 呉市蔵本通周辺)
  - // (28. 11. 6 安佐南区民文化センター)
  - // (28. 11. 6 廿日市市総合健康福祉センター)
  - // (28. 11. 6 東広島運動公園体育会(アケパーク))



- 〃 (28.11.12 海田町福祉センター)
- 〃 (28.11.13 安芸区民文化センター)
- 〃 (28.11.13 尾道総合福祉センター)
- 〃 (28.11.13 三次市福祉保健センター)
- 〃 (28.11.13 佐伯区民文化センター及び五日市中央公園)
- 〃 (28.11.17 安佐北区総合福祉センター)
- d・第33回広島県薬事衛生大会実行委員会への出席 (28.9.1)
- e・第33回広島県薬事衛生大会への協力 (28.12.1)
- イ 「薬草に親しむ会」の企画・運営
  - a・薬草に親しむ会打合会 (28.6.13 28.8.17)
  - b・薬草に親しむ会の下見・現地への挨拶 (28.7.12)
  - c・薬草に親しむ会の開催 (28.9.22 三次市吉舎町・参加者139名)
- ウ 薬物乱用防止活動
  - a・平成28年度広島県薬物乱用防止指導員協議会理事会への出席 (28.4.12)
  - b・平成28年度広島県薬物乱用対策推進本部幹事会への出席 (28.6.21)
  - c・平成28年度広島県「ダメ。ゼッタイ。」普及運動への協力 (28.6.20～7.19)
  - d・平成28年度広島県薬物乱用対策推進本部会議への出席 (28.7.26)
  - e・平成28年度不正大麻・けし撲滅運動への協力 (28.5.1～6.30)
  - f・広島県麻薬・覚醒剤乱用防止運動への協力 (28.10.1～11.30)
  - g・麻薬・覚醒剤乱用防止運動広島大会への参加 (28.11.9)
  - h・広島県ダメゼッタイ普及運動実行委員会への協力
  - i・麻薬、覚せい剤、向精神薬等薬物乱用防止活動の推進への協力
  - j・薬物乱用防止対策の推進
  - k・広島県薬物乱用防止指導員の推薦 (51名) (任期～29.7.31)
  - l・広島薬物関連問題関係者ネットワーク (ひろしまDネット) への協力
  - m・第5回リカバリー・パレード「回復の祭典」inヒロシマへの協力 (28.9.19)
  - n・「薬物の乱用はダメ。ゼッタイ。」[STOP危険ドラッグ]等の配付 (109件)
  - o・向精神薬の偽造処方箋の不正利用の周知徹底、発見への協力
- エ 広島県健康増進計画への協力
  - a・ひろしま食育・健康づくり実行委員会への協力
  - b・ひろしま食育・健康づくり実行委員会への出席 (28.6.15)
  - c・平成28年度食生活改善普及運動・平成28健康増進普及月間への協力 (28.9.1～9.30)
  - d・平成28年度ひろしま健康づくり県民運動推進会議への協力
- (3) その他事業
  - ア 「がん検診サポート薬剤師」事業
    - a・広島県がん検診サポート薬剤師 (425名)
  - イ 「広島県薬剤師会認定基準薬局制度」の推進
    - a・認定基準薬局制度運営協議会 (28.9.26 28.12.5)
    - b・広島県薬剤師会認定「基準薬局」の推進
 

第1次認定	28.4.1	薬局(新規 0 更新 30)
第2次認定	28.8.1	薬局(新規 0 更新 25)
第3次認定	28.12.1	薬局(新規 0 更新 25)
	28.12.31現在	認定基準薬局数 (392薬局)
    - c・薬局業務運営ガイドラインの周知徹底
  - ウ 高度管理医療機器等の販売等に係る継続研修の開催
    - a・高度管理医療機器等の販売等に係る継続研修会の開催

(広島 28.11.13・参加者267名 福山 28.11.23・参加者72名)

エ 情報提供活動

- a・広報委員会 (28.4.15 28.5.13 28.6.20 28.7.13 28.8.24 28.9.6 28.10.24 28.11.7 28.12.14)
- b・県薬Webサイト管理・運営WG (28.7.28 28.8.18 28.11.15)
- c・県薬ホームページ入会案内ページ打合せ (28.10.25)
- d・一般紙へ薬局業務・薬剤師職能PR広告掲載 (中国新聞 28.8.20 28.10.17)
- e・県薬会誌の発行 (4回)
- f・広島県薬メールニュースの配信 (18件)
- g・2017年版管理記録簿・自己点検表の作製・配布
- h・平成28年版広島県薬剤師会会員名簿の作成・配布
- i・(株)じほう取材「労務提供改善に関する取材」(28.7.1)
- j・(株)じほう取材「新会長インタビュー」(28.7.6)
- k・協会けんぽ向井広島支部長との対談 (28.8.30)
- l・広島県薬局機能情報公開制度への対応

オ 「災害及び感染症対策」事業

- a・災害対策委員会 (28.4.18 28.12.6)
- b・平成28年熊本地震への薬剤師派遣 (28.4.18～28.5.22のべ28名)・モバイルファーマシーの出動
- c・市郡地区医師会 救急・災害医療担当理事緊急連絡協議会への出席 (28.4.19 28.4.28)
- d・災害対策委員会・熊本地震活動報告会の開催 (28.4.27)
- e・平成28年熊本地震災害時公衆衛生チーム活動報告会への参加 (28.7.8)
- f・平成28年熊本地震への義援金 (300,000円・日本薬剤師会) (28.7.12)

カ 薬剤師無料職業紹介所事業

- a・求人・求職情報システムの促進 (求人24件 薬学生求人4件 求職3件)

キ 日本薬剤師会との連携・推進

- a・日本薬剤師会第87回定時総会への出席 (東京 28.6.25・26)
- b・日本薬剤師会代議員中国ブロック会議への出席 (鳥取 28.6.4・5)
- c・日本薬剤師会都道府県会長協議会への出席 (東京 28.5.11 東京 28.7.13 愛知 28.10.8)
- d・日本薬剤師会平成28年度薬局実務実習担当者全国会議への出席 (東京 28.4.17)
- e・平成28年度中国・四国薬剤師会会長会議への出席 (岡山 28.9.10)
- f・日本薬剤師会第49回学術大会への参加 (愛知 28.10.9・10)
- g・日本薬剤師会中国ブロック会議への出席 (山口 28.11.12)
- h・日本薬剤師会健康サポートのための多職種連携研修(仮称)に係る都道府県薬剤師会説明会への出席 (28.5.22)
- i・日本薬剤師会健康サポートのための薬剤師の対応研修(仮称)に係る都道府県薬剤師会説明会への出席 (28.6.8)
- j・日本薬剤師会健康サポート薬局全国担当者会議への出席 (28.11.17)
- k・「津波防災の日・世界津波の日」への協力 (28.11.5)
- l・日本薬剤師会賠償責任保険への加入促進
- m・日本薬剤師会個人情報漏洩保険への加入促進
- n・日本薬剤師会共済部への加入促進
- o・日本薬剤師会薬剤師年金制度への加入促進
- p・日本薬剤師国民年金基金への加入促進
- q・薬剤師ローン等の活用



ク 国及び広島県との連携・推進

- a ・あいサポート運動への協力
- b ・平成28年度広島県アルコール健康障害対策連絡協議会への出席  
(28. 7. 25 28. 8. 19 28. 11. 16)
- c ・平成28年度アルコール健康障害対策基本法研修会への参加 (28. 8. 19)
- d ・アルコール健康障害対策支援者スキルアップ研修（保険医療関係者向け）への参加  
(28. 8. 20)
- e ・平成28年度アルコール関連問題啓発週間への協力 (28. 11. 10～11. 16)
- f ・結核予防週間への協力 (28. 9. 24～9. 30)
- g ・広島県医療審議会保健医療計画部会への出席 (28. 8. 9)
- h ・広島県医療審議会医療・介護需要量調査分析WGへの出席 (28. 10. 14)
- i ・広島県医療審議会への出席 (28. 5. 23)
- j ・広島県医療審議会保健医療計画部会への出席 (28. 8. 9)
- k ・平成28年度広島県医療安全推進協議会への出席 (28. 12. 16)
- l ・平成28年度医療安全セミナーへの参加 (28. 10. 10)
- m ・医薬品等安全性情報報告制度への協力
- n ・広島県エイズ対策推進委員会への出席 (28. 10. 20)
- o ・平成28年度世界エイズデーへの協力 (28. 12. 1)
- p ・広島県環境審議会温泉部会への出席 (28. 6. 16 28. 12. 20)
- q ・平成28年度「がん検診へ行こうよ」推進会議への出席 (28. 4. 14)
- r ・「がん検診へ行こうよ」 in マツダスタジアム2016への参加 (28. 5. 26)
- s ・がん予防及び結核予防普及啓発事業への協力
- t ・広島県緩和ケア推進会議への出席 (28. 5. 11 28. 10. 31)
- u ・広島県緩和ケア支援センター平成28年度地域在宅緩和ケア推進協議会への出席 (28. 7. 29)
- v ・広島県緩和ケア支援センター老人保健福祉月間フォーラム「住民と共に作る地域包括ケア」への協力 (28. 10. 15)
- w ・広島県緩和ケア支援センター平成28年度緩和ケア人材育成検討会への出席 (28. 11. 30)
- x ・広島県結核予防推進プラン検討委員会への出席 (28. 10. 19)
- y ・結核予防技術者研修会への協力 (広島 28. 12. 9 尾道 28. 12. 15)
- z ・第62回中国地区公衆衛生学会への協力 (28. 8. 24・25)
- A ・高齢者の医療・介護・福祉に係る担当課長会議への出席 (28. 7. 22)
- B ・高齢者対策総合推進会議への出席 (28. 7. 11)
- C ・平成28年度老人の日・老人週間 (28. 9. 15～21)
- D ・平成28年度自殺予防週間への協力 (28. 9. 10～9. 16)
- E ・第66回社会を明るくする運動広島県推進委員会への出席 (28. 5. 19)
- F ・新型インフルエンザ等対策訓練への参加 (28. 12. 13)
- G ・(公社)青少年育成広島県民会議定時総会への出席 (28. 6. 15)
- H ・中国地方社会保険医療協議会総会への出席 (28. 5. 24)
- I ・中国地方社会保険医療協議会広島部会への出席 (28. 4. 26 28. 5. 26 28. 6. 28 28. 7. 26 28. 8. 25 28. 9. 27 28. 10. 25 28. 11. 28 28. 12. 27)
- J ・「健康日本21」「健康ひろしま21」運動への協力
- K ・健康ひろしま21推進協議会への出席 (28. 8. 24)
- L ・広島県地域包括ケア推進センター運営協議会への出席 (28. 4. 21)
- M ・広島県地域包括ケア推進センター多職種連携推進ワーキングチーム会議への出席  
(28. 6. 2 28. 11. 15)



- N ・ 広島県地域リハビリテーション等専門職派遣及び研修に係る調整会議への出席  
(28. 4. 25 28. 7. 26)
- O ・ 広島県地域リハビリテーション等専門職研修会への参加・協力  
(広島 28. 9. 9 福山 28. 9. 16)
- P ・ 平成28年度地域づくりによる介護予防推進支援研修会への出席 (28. 10. 14)
- Q ・ 広島県「農薬危害防止運動」への協力 (28. 6. 1～8. 31)
- R ・ 平成28年度広島県「みんなで減災」一斉地震防災訓練への参加・協力 (28. 11. 4)
- S ・ けんみん文化祭ひろしま'16への協力
- T ・ 広島県立美術館団体割引会員への協力
- U ・ ひろしまヘルスケア推進ネットワーク平成28年度総会への出席 (28. 4. 14)
- V ・ 北方領土返還要求運動広島県民会議総会への出席 (28. 6. 2)
- W ・ 第33回北方領土返還要求広島県民大会への出席 (28. 8. 25)
- X ・ 北方領土返還要求運動への啓発協力
- Y ・ 平成28年度広島県合同輸血療法委員会への出席 (28. 6. 25)
- ケ 四師会との連携・推進
  - a ・ I P P N W日本支部 (J P P N W) 理事会・総会、広島県支部総会への出席 (28. 5. 14)
  - b ・ I P P N W日本支部への協力
  - c ・ 21世紀、県民の健康とくらしを考える会役員会への出席 (28. 6. 9 28. 9. 29)
  - d ・ 21世紀、県民の健康とくらしを考える広島県民フォーラムのための打合会 (28. 12. 26)
  - e ・ 21世紀、県民の健康とくらしを考える広島県民フォーラムへの協力
  - f ・ 平成28年度医療事故調査制度研修会－事故調査の実務－への参加 (28. 5. 28)
  - g ・ 医療事故調査等支援団体連絡協議会への出席 (28. 8. 3)
  - h ・ 広島県医師会第17回たばこと健康・広島フォーラムへの協力 (28. 6. 8)
  - i ・ 広島県医師会医療・介護人材の育成・確保対策WGへの出席 (28. 8. 8)
  - j ・ 第69回広島医学会総会総会議事への出席 (28. 11. 13)
  - k ・ 平成28年度「看護の日」広島県大会への出席 (28. 5. 14)
  - l ・ 第27回ジュノー記念祭への協力 (28. 6. 5)
  - m ・ 平成28年度広島県四師会役員連絡協議会への出席 (28. 9. 29)
  - n ・ 県民が安心して暮らせるための四師会協議会への出席 (28. 5. 16)
  - o ・ 県民が安心して暮らせるための四師会協議会健康寿命延伸検討WGへの出席 (28. 12. 5)
  - p ・ 平成28年度在宅医療の人材（訪問看護師）確保のための推進事業検討委員会への出席  
(28. 11. 22)
- コ その他関係団体との連携・推進
  - a ・ 広島県病院薬剤師会の事業への協力
  - b ・ 広島県女性薬剤師会の事業への協力
  - c ・ 広島県学校薬剤師会の事業への協力
  - d ・ 広島県青年薬剤師会の事業への協力
  - e ・ 広島県行政薬剤師会の事業への協力
  - f ・ 平成28年度全国学校保健・安全研究大会・第66回全国学校薬剤師大会への参加  
(札幌 28. 10. 27・28)
  - g ・ 第6回学校環境衛生研究協議会への協力
  - h ・ 子育て応援団すこやか2016打合会 (28. 4. 11)
  - i ・ 子育て応援団すこやか2016への参加・協力 (広島 28. 5. 21・22)
  - j ・ 子育て応援団すこやか2016第2回けんこうサポートゾーン調整会議への出席 (28. 8. 23)
  - k ・ 広島キッズシティ2016打合会 (28. 7. 28)

- l ・広島キッズシティ2016への参加 (28. 8. 27・28・参加者234名)
- m ・ピンクリボンキャンペーンin広島実行委員会への出席 (28. 4. 20 28. 7. 29)
- n ・ピンクリボンdeカープボランティア選考会 (28. 4. 20)
- o ・ピンクリボンdeカープ打合会 (28. 4. 26)
- p ・ピンクリボンdeカープ (対DeNA戦) への参加・協力 (28. 5. 8)
- q ・ピンクリボングッズの販売協力 (28. 11. 20)
- r ・第117回日本医史学会総会・学術大会への協力 (28. 5. 2)
- s ・第21回日本緩和医療学会学術大会への協力 (京都 28. 6. 17・18)
- t ・平成28年度病院診療所薬剤師研修会への協力 (広島会場 28. 7. 9・10)
- u ・(公財)広島県地域保健医療推進機構評議員会への出席 (書面評議員会) (28. 7. 12)
- v ・ヒロシマ薬剤師研修会への協力 (28. 7. 17)
- w ・平成28年度在宅訪問栄養ケア推進委員会への出席 (28. 7. 25 28. 11. 16)
- x ・広島市原爆死没者慰霊式並びに平和祈念式への出席 (28. 8. 6)
- y ・第42回広島県国保診療施設地域医療学会への出席 (28. 8. 27)
- z ・第55回広島県身体障害者福祉大会への協力 (28. 9. 7)
- A ・日本赤十字社中四国ブロック血液センター見学会 (28. 9. 23)
- B ・「医薬品副作用被害救済・研究振興調査機構」拠出金の徴収等への協力
- サ 本会の後援・共催・賛同した事業
  - a ・わんぱく大作戦 (28. 4. 1~29. 3. 31)
  - b ・広島市歯科医師会市民公開講座 (28. 4. 2)
  - c ・広島大学霞管弦楽団2016 Spring Concert (28. 4. 10)
  - d ・平成28年度「看護の日」広島県大会 (28. 5. 14)
  - e ・子育て応援団すこやか2016 (28. 5. 21・22)
  - f ・平成28年度第1回広島県歯科医師会学術講演会 (28. 5. 22)
  - g ・薬剤師あゆみの会第15回新人薬剤師合宿研修会 (大阪 28. 5. 26~5. 29)
  - h ・平成28年度広島県農薬危害防止運動 (28. 6. 1~8. 31)
  - i ・第27回ジュノー記念祭 (28. 6. 5)
  - j ・公益社団法人認知症の人と家族の会広島県支部第35回大会 (28. 6. 18)
  - k ・平成28年度広島県「ダメ。ゼッタイ。」普及運動 (28. 6. 20~7. 19)
  - l ・福祉用具展示会&セミナーin広島2016 (28. 7. 15・16)
  - m ・ヒロシマ薬剤師研修会 (28. 7. 17)
  - n ・全国地域リハビリテーション合同研修大会広島2016 (28. 7. 23・24)
  - o ・平成28年度赤十字血液シンポジウム (28. 7. 30)
  - p ・第4回Neurosurgery Update in Hiroshim (28. 8. 11)
  - q ・平成28年度ひろしま肝疾患コーティネーター継続研修 (28. 8. 27 28. 9. 10 28. 10. 2)
  - r ・平成28年度老人保健福祉月間 (28. 9. 1~9. 30)
  - s ・平成28年度がん征圧月間 (28. 9. 1~9. 30)
  - t ・平成28年度広島県認知症疾患医療センター合同研修会 (28. 9. 8)
  - u ・オレンジリング・イベント 世界アルツハイマーデー祈念講演会in呉 (28. 9. 10)
  - v ・緩和ケア支援センター平成28年度在宅緩和ケア講演会 (28. 9. 10)
  - w ・リレー・フォー・ライフ・ジャパン2016広島 (尾道 28. 9. 18・19)
  - x ・第5回リカバリー・パレード「回復の祭典」inヒロシマ (28. 9. 19)
  - y ・日本臨床腫瘍薬学会スタートアップセミナー2016 (28. 10. 2)
  - z ・福山大学薬学部卒後教育研修会 (28. 10. 8)
  - A ・平成28年度ひろしま肝疾患コーティネーター養成講座・継続研修



(28.10.8 28.10.15 28.10.22 28.10.29)

- B・平成28年度広島県臨床研究・CRC研修会 (28.10.15)
- C・老人保健福祉月間フォーラム (28.10.15)
- D・くすりと健康の「やく薬フェスタ」(28.10.23)
- E・第8回在宅セミナー～薬剤師介入によるポリファーマシーの解消～ (東京 28.11.3)
- F・第14回高齢者・障がい者権利擁護の集い (28.11.4)
- G・麻薬・覚醒剤乱用防止運動広島大会 (28.11.9)
- H・第57回広島県公衆衛生大会～健やかな暮らしをつくる人々の集い～ (三次 28.11.11)
- I・広島市安芸保険センター乳がん予防講演 (28.11.25)
- J・パーキンソン病フォーラムin広島 (28.11.26)
- K・「新人フォローアップ研修会」「OTCセミナー」(大阪 28.11.26・27)
- L・第33回広島県薬事衛生大会 (28.12.1)
- M・平成28年度認知症専門職研修会 (大竹 28.12.1)
- N・膵がん教室ワークショップ2016in広島 (28.12.3)
- O・医療関連感染セミナー2016in中国Ⅱ (28.12.3)
- P・膵臓がん撲滅チャリティイベント (28.12.4)
- Q・第21回広島県理学療法士学会 (福山 28.12.4)
- R・第4回安田女子大学薬学部・卒後教育研修会 (28.12.11)

#### シ 薬剤師会館移転の検討及び対応

- A・会館建設業者との打合せ (28.4.1)
- B・㈱あい設計とのミーティング (28.4.19)
- C・広島市都市整備局訪問 (28.4.27)
- D・㈱ライフアシスト社訪問 (28.6.8 28.9.8 28.10.27)
- E・㈱あい設計との協議 (28.6.20 28.8.31)
- F・会館建設特別委員会 (28.7.14 28.8.10 28.8.22 28.9.8 28.9.23 28.9.30 28.10.6  
28.10.14 28.10.21 28.10.27 28.11.4 28.11.29 28.12.14)
- G・会館建設特別委員会事前打合せ (28.8.2 28.11.14)
- H・大和ハウス工業㈱との協議 (28.8.8)
- I・㈱あい設計との面談 (28.8.22)
- J・新会館建設に係わる協議 (28.9.15)
- K・広島県歯科医師会との協議 (28.10.4)
- L・二葉の里地区、広島駅地区、球場地区第4回エリアマネジメント合同準備会議への出席  
(28.10.28)
- M・エリアマネジメント調整会議事前協議 (28.12.6)

## 2 医薬分業の推進及び社会保険制度への対応状況報告

### (1) 保険薬局部会事業

#### ア 保険薬局への講座

#### イ 緩和ケア薬剤師の育成

- a・平成28年度緩和ケア薬剤師研修への協力 (28.9.25 28.10.2)
- b・平成28年度緩和ケアフォローアップ研修への協力 (28.11.6)

#### ウ HMネット事業への参画

- a・HMネットに関する検討委員会の開催 (28.8.3)
- b・HMネットに関する検討委員会(実務打合せ)への出席 (28.10.11)
- c・HMネットに関する検討委員会(リンク付けサーバー小WG)の開催 (28.10.13)
- d・HMネットに関する検討委員会(リンク付けサーバー小WG)への出席 (28.12.2)

エ 抗H I V薬服薬指導薬剤師の育成

(2) その他の事業

ア 院外処方箋への適切対応の推進

- a ・ 保険薬局ニュース（会誌各号）と保険薬局ニュース速報の発行（FAX14回）
- b ・ 調剤報酬に関する質疑、応答
- c ・ 「保険薬局業務指針」等関係書籍の整備、斡旋
- d ・ 医療保険委員会（保険薬局部会）担当学会議の開催（28.12.13）
- e ・ 広域病院の院外処方せんに関する協議と資料の提供
- f ・ 医薬品の適正使用の推進
- g ・ 応需薬局地図の作成
- h ・ 医薬分業支援組織整備
- i ・ 備蓄検索システムの整備
- j ・ 県民へのかかりつけ薬局理解のための広報
- k ・ 県民への医薬分業啓発
- l ・ 「くすりと健康相談窓口」等に於いての医薬分業PR支援
- m ・ 全国健康保険協会多重受診者対策検討会への対応（28.4.18 28.5.23 28.6.20 28.7.25  
28.7.25 28.8.22 28.9.30 28.10.24 28.11.30 28.12.26）
- n ・ 全国健康保険協会多重受診者宅訪問聞き取りへの協力（28.8.18 28.11.8 28.11.11  
28.11.25 28.12.2 28.12.9）
- o ・ 全国健康保険協会平成28年度社会保険事務説明会への講師派遣（福山・三次28.6.3  
広島・東広島・三次28.6.7 広島・福山・三原・三次28.6.8 竹原・尾道28.6.9  
廿日市・福山28.6.10）
- p ・ 保険指導薬剤師への対応
- q ・ 平成28年度広島県四師会社会保険担当理事連絡協議会（28.9.29）

イ 休日夜間対応

- a ・ 休日・夜間診療、小児救急等に係る助成

ウ 調剤報酬請求の審査支払業務

- a ・ 調剤報酬審査支払機関への対応
- b ・ 社会保険診療報酬支払基金広島支部幹事会への出席（28.4.8 28.5.13 28.6.10  
28.8.19 28.9.9 28.11.11 28.12.9）

エ 立会人の派遣

- a ・ 平成28年度社会保険医療担当者（薬局）指導打合会の開催（中国四国厚生局・広島県・本会  
28.5.18）
- b ・ 中国四国厚生局及び広島県による社会保険医療担当者の新規個別指導に立会  
（平成28年7月～平成28年12月 38件）
- c ・ 中国四国厚生局及び広島県による社会保険医療担当者の個別指導に立会  
（平成28年7月～平成28年12月 51件）
- d ・ 中国四国厚生局及び広島県による社会保険医療担当者の集团的個別指導に立会  
（平成28年10月 114件）
- e ・ 中国四国厚生局監査に立会（平成28年10月14日 1件、12月2日 1件）

オ 在宅医療と地域包括ケアシステムへの対応



- a ・在宅介護相談事業の支援
- b ・在宅医療への参画推進
- c ・薬務課との共同事業・在宅医療普及啓発用チラシ作成への協力
- カ リスクマネジメント等への対応
  - a ・医薬品安全性情報収集活動に協力
  - b ・DEM事業への協力
- キ 各種印刷出版物等
  - a ・薬の基礎知識
  - b ・薬との上手なつきあい方ー高齢者とくすりー
  - c ・薬の正しい使い方
  - d ・調剤事故発生時の対応マニュアル
  - e ・調剤事故発生時の再確認
  - f ・お薬手帳及びお薬手帳啓発（注意事項）シールの作製
  - g ・「お薬手帳をお持ちください」ポスター
  - h ・保険薬局 ジェネリック医薬品調剤対応看板
  - i ・保険薬局 ジェネリック医薬品調剤対応シール
  - j ・訪問薬剤管理指導業務PRリーフレット
  - k ・「持とう！お薬手帳」PRチラシ
  - l ・「薬と健康の週間」における全国統一事業に係るポスター・チラシ

### 3 薬剤師の生涯教育及び養成計画

#### (1) 薬学教育機関等との関係強化

- ア 中国・四国地区薬剤師会薬局実務実習受入調整機関事務局の受け入れ
- イ 薬局実務実習受け入れ実行委員会 (28. 7. 26)
- ウ 6年制薬局実務実習受け入れ説明会の開催 (呉 28. 4. 13 広島 28. 4. 20 福山 28. 4. 21)
- エ 病院・薬局実務実習中国・四国地区調整機構会議への出席  
(岡山 28. 4. 19 岡山 28. 7. 22 岡山 28. 11. 22)
- オ 平成28年度認定実務実習指導薬剤師養成講習会の開催  
(広島 28. 5. 29・講座アオ53名 イウ51名)
- カ 認定実務実習指導薬剤師養成WSタスクフォースのためのワークショップ（薬学教育者ワークショップ）中国・四国への参加（岡山 28. 7. 31）
- キ 平成28年度認定実務実習指導薬剤師養成更新講習会の開催（福山 28. 8. 24・12名）
- ク 薬局実務実習受入に関する中国・四国地区ブロック会議への出席（岡山 28. 11. 5）
- ケ 広島大学薬学部実務実習事前学習への講師派遣（28. 10. 27 28. 11. 10）
- コ 福山大学OSCEへの協力（福山 28. 12. 4）
- サ 安田女子大学薬学部実務実習成果報告会への参加（28. 4. 17）
- シ 安田女子大学OSCEへの協力（広島 28. 12. 4）
- ス 広島大学OSCEへの協力（広島 28. 12. 11）
- セ 広島国際大学OSCEへの協力（呉 28. 12. 18）
- ソ 薬局実習の受け入れ（広島大学、福山大学、広島国際大学、安田女子大学）
- タ 早期体験学習への協力（広島大学、福山大学、広島国際大学、安田女子大学）
- チ 県外薬学部学生実務研修への協力
- ツ 薬局が実習を行っている旨等を示すポスター・薬学生実務実習受入施設証の配布

(28.5・185件)

- テ 薬局実務実習への協力（検査センター・薬事情報センター施設見学）
- ト 広島国際大学入学宣誓式への出席（28.4.3）
- (2) 第36回広島県薬剤師会学術大会の開催（福山 28.11.20・参加者185名）
  - 口頭発表 15題
  - シンポジウム テーマ「熊本地震災害支援から学ぶ―災害時に薬剤師に求められるもの―」  
基調講演 1題 報告 4題
  - モバイルファーマシー展示
- ア 広島県薬剤師会学術大会実行委員会（28.5.23 28.10.17 28.11.9）
- イ 広島県薬剤師会学術大会出展打合せ（28.9.29）
- (3) 広島県薬剤師研修協議会への協力
  - ア 広島県薬剤師研修協議会への協力（28.4.27 28.8.26）
  - イ 生涯学習推進WG（28.8.29 28.10.18）
  - ウ （公財）日本薬剤師研修センターの運営への協力
  - エ 日本薬剤師研修センター研修認定薬剤師制度への協力（1,572名）
  - オ 日本薬剤師会生涯学習支援システム（JPALS）への推進・協力
  - カ 新薬剤師研修会の開催（28.6.12・参加者70名）
  - キ 平成28年度全国薬剤師研修協議会連絡会議への出席（名古屋 28.10.9）
  - ク 研修カレンダーの運営
- (4) その他事業
  - ア 日本薬剤師会学術大会への参加
    - a・日本薬剤師会第49回学術大会への参加（愛知 28.10.9・10・参加者73名）
  - イ 広島県地域保健対策協議会への参画
    - a・広島県地域保健対策協議会への協力
    - b・広島県地域保健対策協議会定例理事会への出席（28.8.1）
    - c・地対協WG（28.8.2 28.10.5）
    - d・広島県地域保健対策協議会医薬品の適正使用検討特別委員会への出席（28.9.9 28.10.26）
    - e・健康食品の利用実態に関するアンケート調査への協力
  - ウ 日本薬学会・日本薬剤師会・日本病院薬剤師会中国四国支部学術大会への参加
    - a・日本薬学会中国四国支部平成28年度役員第2回会への出席（岡山 28.11.5）
    - b・日本薬学会中国四国支部・日本薬剤師会中国四国ブロック・日本病院薬剤師会中国四国ブロック合同会議への出席（岡山 28.11.5）
    - c・第55回日本薬学会・日本薬剤師会・日本病院薬剤師会中国四国支部学術大会への協力・参加（岡山 28.11.5・6・参加者7名）

#### 4 薬事情報センターの事業

- (1) 薬事情報センター定例研修会等
  - ア 薬事情報センター定例研修会の開催 8回（856名）
- (2) 薬局実務実習への協力
  - ア 施設見学の受け入れ  
（28.5.24～27 28.9.13・14 28.9.16 28.9.27・28、学生94名、指導薬剤師11名）
- (3) 講演活動及び広島県薬剤師会会員の講演活動支援
  - ア 薬の適正使用、ドーピング防止等に関する研修会における講演活動
    - a・ASTC アジアトライアスロン選手権・ドーピング防止研修会&スタッフ説明会  
（廿日市 28.4.10）

- b ・ 三原薬剤師会薬局実務実習生への講義（三原 28.7.7 28.10.12）
- c ・ 安佐薬剤師会薬局実務実習生への講義（広島 28.6.15 28.11.2）
- d ・ 第36回広島県薬剤師会学術大会（福山 28.11.20）
- e ・ 平成28年度薬剤師認知症対応力向上研修（広島 28.11.26）
- f ・ 平成28年度広島県トレーナー協会認定スポーツトレーナー養成講習会（広島 28.11.27）
- イ 会員の各種研修会における講演活動のための資料収集・資料作成
  - a ・ 資料収集 8件
  - b ・ 資料作成 6件
- (4) 相談・助言に係わる事業
  - ア 質疑応答業務
    - a ・ 電話による情報提供 466件
    - b ・ FAX送信 45件
  - イ お薬相談電話
    - a ・ 情報提供件数 919件
    - b ・ 電話受信件数 653件
  - ウ 広島中毒119番
    - a ・ 電話による情報提供 75件
    - b ・ 留守番電話 3件
  - エ アンチ・ドーピングホットライン
    - a ・ 情報提供件数 45件
- (5) その他事業
  - ア 薬事関連情報の収集、ウェブサイトによる情報提供
  - イ 広島県薬剤師会備蓄検索システムにおける医薬品情報メンテナンス
  - ウ 情報誌の発刊・寄稿
    - a ・ D. I. News（ヒロシマ）発刊 3回（vol. 44 No. 2-4）
  - エ 広島県薬剤師会モバイルDI室事業
  - オ 薬事情報センター委員会 2回
  - カ 薬事情報センター機能強化等のための検討会 1回
  - キ 関係団体への協力
    - a ・ 日本薬剤師会
      - Bunsaku文献データベースの作成、モバイルDI室事業、都道府県薬剤師会薬事情報センターとの連携、他
    - b ・ 広島県病院薬剤師会
      - 医薬品情報委員会への委員派遣 2回
    - c ・ （公財）日本アンチ・ドーピング機構（JADA）
      - 広島県におけるアンチ・ドーピングホットラインおよび広島県薬剤師会アンチ・ドーピング活動事務局の設置
    - d ・ ASTCアジアトライアスロン選手権廿日市市実行委員会
      - ASTCアジアトライアスロン選手権2016/廿日市（28.4.29～5.1開催）におけるアンチ・ドーピング活動（廿日市市 28.4.27～4.30）
  - ク 研修
    - a ・ 平成28年度感染症・疾病管理センター研修会（結核研修コース）への出席（広島 28.6.29 28.7.29 28.8.31）
  - ケ 広報活動（相談窓口のご案内）
    - a ・ 薬事情報センター



- ・福山市：ウェブサイト「ふくやま子育てe-支援情報」
- b ・広島中毒119番
  - ・広島県：「広島県ウェブサイト（相談窓口）」  
「平成29年版広島県民手帳（広島県統計協会）」
  - ・広島市：「母子健康手帳」「すくすく」「のびのび」「わくわく」  
「4ヶ月児健康診査事業配布冊子」「乳幼児と保護者のための子育て支援情報」  
「あんしん子育てサポートブック」  
「ひろしま市民と市政」（28.12.15）
  - ・（公財）ひろしまこども夢財団：  
「イクちゃん子育てガイド2016年度版」  
「ウェブサイト 広島県の子育てポータル イクちゃんネット」
  - ・東広島市：「母子健康手帳別冊受診券セット」「子育てパンフレットすくすく」
  - ・福山市：「あんしん子育て応援ガイド2016」
  - ・府中市：「母子健康手帳別冊」
  - ・府中町：「母子健康手帳別冊」
  - ・広島リビング新聞社：「リビングひろしま」（28.12.10）
- c ・お薬相談電話
  - ・広島県：「広島県ウェブサイト（相談窓口）」  
「平成29年版広島県民手帳（広島県統計協会）」
  - ・広島市：「広島市ウェブサイト（よくあるQ&A）」  
「特定健康診査PRチラシ」
  - ・（公財）ひろしまこども夢財団：「イクちゃん子育てガイド2016年度版」
  - ・福山市：「あんしん子育て応援ガイド2016」
  - ・広島県後期高齢者医療広域連合：ジェネリック医薬品希望カード
  - ・広島県国民健康保険団体連合会：ジェネリック医薬品お願いカード
  - ・（株）中国新聞社：中国新聞（広告）（28.8.20 28.10.17）
  - ・広島リビング新聞社：「リビングひろしま」（28.12.10）
  - ・（一財）日本医薬情報センター：医療用日本医薬品集 2017
  - ・（株）じほう：日本医薬品集 医療薬 2017
- d ・アンチ・ドーピングホットライン
  - ・（公財）日本アンチ・ドーピング機構(JADA)：ウェブサイト「薬について問い合わせ」

## 5 その他事業

- (1) 自動体外式除細動器（AED）の設置（広島県薬剤師会館1階）
- (2) 福利厚生事業の推進
- (3) 夏季の省エネルギー対策の実施（28.5.1～9.30）
- (4) 故渡邊徹先生を偲ぶ会への出席（28.5.11）
- (5) 広島テレビ放送新社屋新築工事起工式・広島二葉の里プロジェクト起工式への出席（28.8.31）
- (6) 日本中毒情報センター創立30周年記念式典・祝宴への出席（東京 28.9.16）
- (7) エネコム広島ICTセンター開所式への出席（28.11.29）
- (8) 平成28年度薬祖神大祭の開催（28.12.1）
- (9) 配布したもの
  - ア 後期高齢者医療制度「被保険者証」更新のお知らせポスターの配付
  - イ がん検診啓発ポスター・チラシの配付
  - ウ セルフメディケーションハンドブック2016小冊子の配付



- エ 日本薬学会・日本薬剤師会・日本病院薬剤師会中国四国支部学術大会チラシの配付
- オ 「広島県不妊検査費助成事業」及び妊活応援フォーラム「夫婦で考える不妊治療」周知用リーフレットの配付
- カ 平成28年度「薬と健康の週間」ポスターの配付
- キ 平成28年度「薬と健康の週間」リーフレットの配付
- ク 独立行政法人医薬品医療機器総合機構ポスターの配付
- ケ 平成28年度内閣府「自殺予防週間」ポスターの配布
- コ 選んでくださいあなたのかかりつけ薬局に。ポスター・チラシの配付
- サ 減らそう犯罪運動事業（広島県警察）への協力
- シ 「地域の薬剤師にご相談ください」在宅啓発チラシの配付
- ス お薬手帳を毎回お持ちくださいチラシ配付
- セ ジェネリック医薬品を使ってみませんか？配付
- ソ ご注意ください！健康食品でも、飲み合わせがあるんですポスター配付
- タ かかりつけ薬剤師に関する記事が新聞に掲載されましたチラシ配付

## 報告第3号

### 平成28年度 事業執行状況報告（検査）

（平成28年4月1日から平成28年12月31日まで）

（ ）内は前年度

#### 1 水質検査

##### (1) 飲料水検査

- ア 一般家庭、飲食店等の水質検査 800件（ 806件）
- イ 学校水飲み場等における水質検査 414件（ 413件）
- ウ 建築物における衛生的環境の確保に関する法律（ビル管理法）に係る水質検査 43件（ 47件）

##### (2) プール水質検査

- ア 学校プールの水質検査 733件（ 736件）
- イ 遊泳用プールの水質検査 6件（ 3件）

##### (3) その他

- ア 排水の水質検査 74件（ 83件）
- イ 浴槽水の水質検査 9件（ 12件）

#### 2 衛生検査

##### (1) 腸内細菌検査

- ア 赤痢菌・サルモネラ菌 1,212件（1,173件）
- イ 腸管出血性大腸菌O-157 742件（ 706件）
- ウ 寄生虫卵検査 465件（5,382件）

##### (2) 尿検査

- ア 幼稚園、小学校、中学校等の児童生徒及び教職員の尿検査 22,218件（17,544件）

#### 3 医薬品検査

##### (1) 広島県健康福祉局薬務課及び自治体からの委託検査

- ア 医薬品（後発医薬品を含む）の検査
  - a ・成分定量試験 51件（ 58件）
  - b ・崩壊試験 31件（ 38件）
- イ 無承認無許可医薬品等の検査
  - a ・成分定性試験 17件（ 17件）

##### (2) 薬局及び民間業者からの依頼検査

- ア 医薬品原料及び資材の検査
  - a ・日本薬局方による試験 6件（ 5件）
  - b ・薬局方外医薬品規格による試験 2件（ 2件）
  - c ・医薬品添加物規格による試験 3件（ 3件）
  - d ・社内規格試験 11件（ 9件）
  - e ・化粧品の純度試験 0件（ 1件）

#### 4 家庭用品検査

##### (1) 衣類等

ア 「有害物質を含有する家庭用品の規制に関する法律」に該当する品目を対象としたホルムアルデヒド及び有機水銀の検査

a ・ホルムアルデヒド 41件( 42件)

b ・有機水銀 3件( 5件)

##### (2) 洗剤

ア 成分定量試験 3件( 0件)

イ 容器に係る試験 3件( 0件)

#### 5 化学物質空気検査

##### (1) 学校教室等

ア 幼稚園、小学校、中学校等における、空気中のホルムアルデヒド及びトルエンの検査  
26件( 25件)

#### 6 その他、必要と認められる事業

## 報告第4号

### 平成28年度 事業執行状況報告（会館） （平成28年4月1日から平成28年12月31日まで）

広島県薬剤師会会館及び関連施設の運営管理

会館使用件数（他団体）          129件

## 報告第5号

### 平成28年度 事業執行状況報告（共益） （平成28年4月1日から平成28年12月31日まで）

図書、印刷物等の斡旋販売

## 平成28年度決算見込

平成28年4月1日から平成29年3月31日まで

## 正味財産増減計算書

(単位: 円)

科 目	平成28年度決算見込	平成27年度決算	増 減
I 一般正味財産増減の部			
1. 経常増減の部			
(1) 経常収益			
基本財産運用収益	32,665	347	32,318
基本財産受取利息	32,665	347	32,318
特定資産運用収益	13,000	13,766	△ 766
特定資産受取利息	13,000	13,766	△ 766
受取入会金	1,450,000	1,550,000	△ 100,000
受取入会金	1,450,000	1,550,000	△ 100,000
受取会費	103,534,500	104,629,000	△ 1,094,500
正会員受取会費	100,166,500	100,683,000	△ 516,500
準会員受取会費	534,000	570,000	△ 36,000
賛助会員受取会費	2,834,000	3,376,000	△ 542,000
事業収益	58,673,570	47,355,987	11,317,583
研修会収益	3,297,000	2,235,196	1,061,804
基準薬局認定料収益	174,000	250,000	△ 76,000
手数料収益	482,144	398,703	83,441
広告料収益	480,440	902,490	△ 422,050
書籍等斡旋品代収益	18,406,104	7,900,964	10,505,140
検査センター事業収益	24,914,979	24,999,493	△ 84,514
会館事業収益	8,898,207	9,088,860	△ 190,653
用紙販売事業収益	2,020,696	1,580,281	440,415
受取補助金等	19,660,500	39,268,500	△ 19,608,000
受取地方公共団体補助金	12,000,000	31,417,400	△ 19,417,400
受取民間助成金	7,660,500	7,851,100	△ 190,600
受取負担金	95,212,045	98,264,820	△ 3,052,775
受取負担金	95,212,045	98,264,820	△ 3,052,775
受取寄付金	0	0	0
受取寄付金	0	0	0
雑収益	2,057,889	1,803,878	254,011
受取利息	43,457	2,325	41,132
雑収益	2,014,432	1,801,553	212,879
経常収益計	280,621,169	292,886,298	△ 12,265,129

科 目	平成28年度決算見込	平成27年度決算	増 減
(2) 経常費用			
事業費	225,827,121	208,104,319	17,722,802
役員報酬	0	0	0
給料手当	62,699,722	64,843,080	△ 2,143,358
賞与引当金繰入額	2,880,000	3,165,400	△ 285,400
臨時雇賃金	5,510,127	4,342,628	1,167,499
退職給付費用	3,350,000	3,395,000	△ 45,000
福利厚生費	10,280,348	10,254,656	25,692
会議費	1,708,465	1,437,155	271,310
旅費交通費	17,659,890	16,021,977	1,637,913
通信運搬費	6,230,483	6,624,560	△ 394,077
減価償却費	10,800,000	5,424,951	5,375,049
消耗品費	8,023,572	6,595,528	1,428,044
広報費	3,879,902	4,567,770	△ 687,868
会館管理費	3,240,702	2,869,628	371,074
修繕費	907,172	949,367	△ 42,195
印刷製本費	13,932,401	13,172,716	759,685
書籍等斡旋品代	18,018,962	8,458,288	9,560,674
図書新聞費	1,514,341	1,675,950	△ 161,609
光熱水料費	3,443,530	3,106,533	336,997
賃借料	3,293,551	2,835,253	458,298
交際費	0	0	0
保険料	487,074	188,990	298,084
諸謝金	4,303,186	8,038,999	△ 3,735,813
租税公課	6,218,570	6,569,232	△ 350,662
支払負担金	5,285,038	4,958,214	326,824
支払助成金	24,500,000	24,177,964	322,036
支払手数料	6,940,775	3,975,011	2,965,764
事務処理費	719,310	455,469	263,841
管理費	60,812,320	61,535,611	△ 723,291
役員報酬	0	0	0
給料手当	5,249,181	5,208,889	40,292
賞与引当金繰入額	320,000	64,600	255,400
退職給付費用	110,000	105,000	5,000
福利厚生費	882,367	884,479	△ 2,112
会議費	126,368	121,809	4,559
表彰・慶弔費	276,839	241,025	35,814
旅費交通費	5,340,163	5,002,741	337,422
通信運搬費	833,066	628,705	204,361

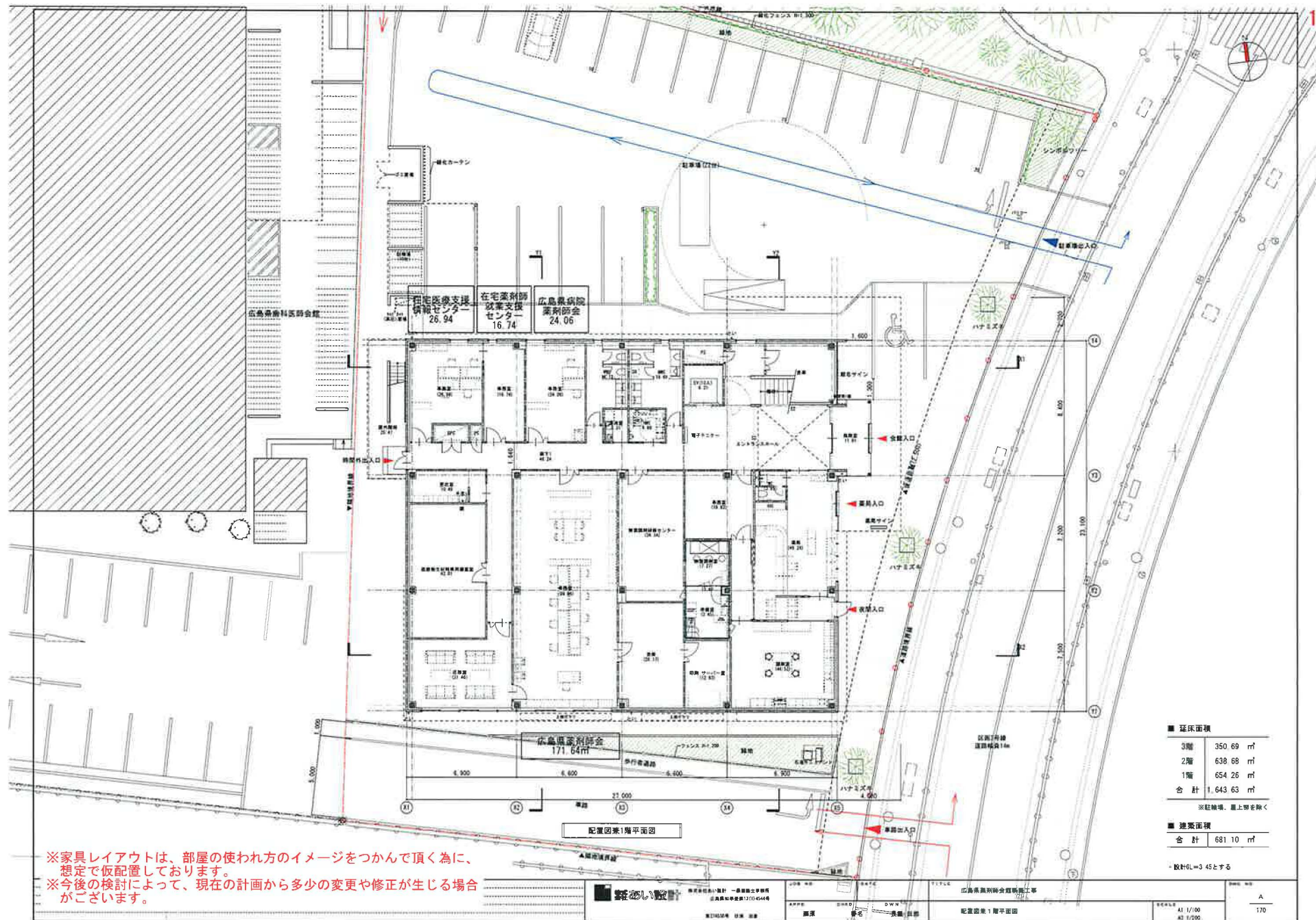
科 目	平成28年度決算見込	平成27年度決算	増 減
減価償却費	1,200,000	484,972	715,028
消耗品費	514,139	397,424	116,715
会館管理費	360,078	629,918	△ 269,840
修繕費	149,930	71,358	78,572
印刷製本費	485,853	396,296	89,557
図書新聞費	30,574	21,924	8,650
光熱水料費	382,614	664,716	△ 282,102
賃借料	178,625	208,166	△ 29,541
交際費	2,820,727	2,339,918	480,809
保険料	65,486	78,560	△ 13,074
諸謝金	348,052	383,742	△ 35,690
租税公課	1,788,220	4,274,008	△ 2,485,788
支払負担金	38,506,540	39,008,520	△ 501,980
支払手数料	812,786	300,144	512,642
雑費	30,712	18,697	12,015
経常費用計	286,639,441	269,639,930	16,999,511
評価損益等調整前当期経常増減額	△ 6,018,272	23,246,368	△ 29,264,640
当期経常増減額	△ 6,018,272	23,246,368	△ 29,264,640
2. 経常外増減の部			
(1) 経常外収益			
経常外収益計	0	0	0
(2) 経常外費用			
固定資産除却損	0	△ 8	8
経常外費用計	0	△ 8	8
当期経常外増減額	0	△ 8	8
他会計振替額	0	0	0
当期一般正味財産増減額	△ 6,018,272	23,246,360	△ 29,264,632
一般正味財産期首残高	715,784,417	692,538,057	23,246,360
一般正味財産期末残高	709,766,145	715,784,417	△ 6,018,272
Ⅱ 指定正味財産増減の部	0		0
受取補助金等	0	0	0
一般正味財産への振替額	0	0	0
当期指定正味財産増減額	0	0	0
指定正味財産期首残高	0	0	0
指定正味財産期末残高	0	0	0
Ⅲ 正味財産期末残高	709,766,145	715,784,417	△ 6,018,272

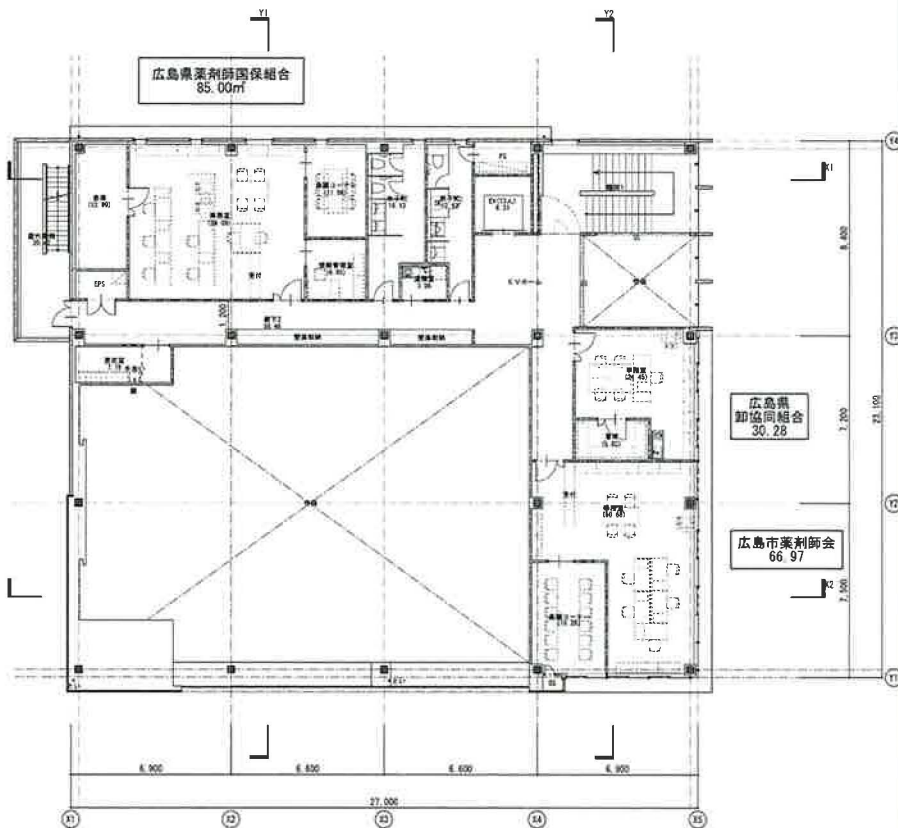
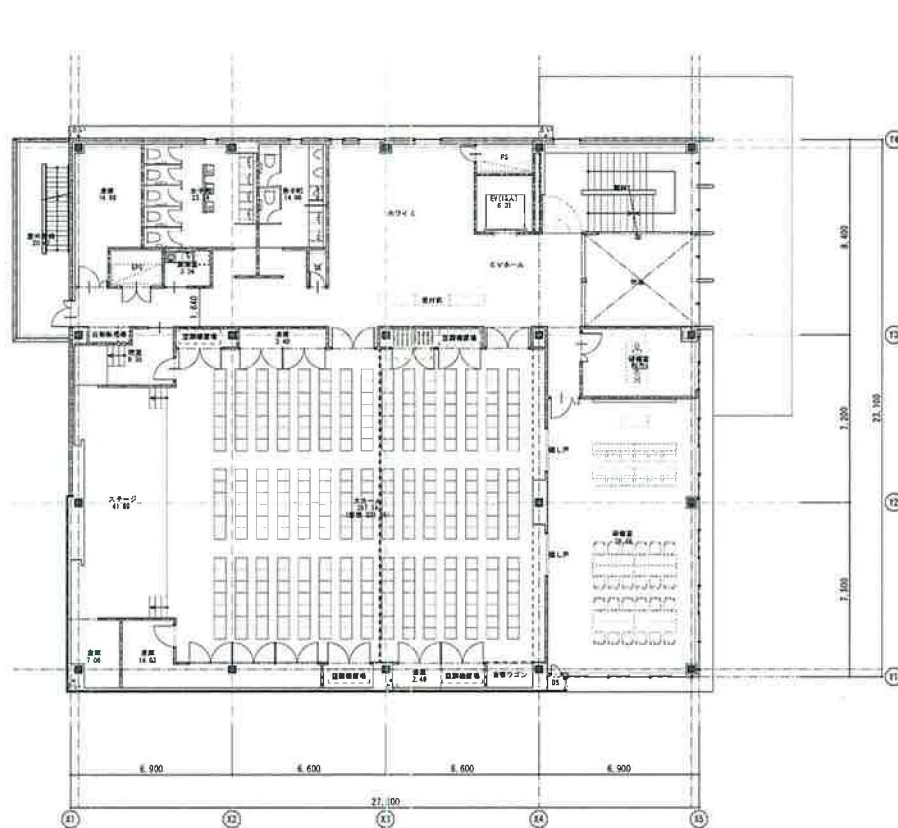
## 報告第7号

# 会館建設について

※当日最新の図面を配付いたします。







※家具レイアウトは、部屋の使われ方のイメージをつかんで頂く為に、  
想定で仮配置しております。  
※今後の検討によって、現在の計画から多少の変更や修正が生じる場合  
がございます。

株式会社あい設計

株式会社あい設計 一級建築士事務所  
広島県広島市東区12-1-1 454号

第246号 日付 10月

設計者 氏名 藤原 孝志  
設計者 氏名 伊藤 孝志

設計者 氏名 伊藤 孝志  
設計者 氏名 伊藤 孝志

設計者 氏名 伊藤 孝志  
設計者 氏名 伊藤 孝志

設計者 氏名 伊藤 孝志  
設計者 氏名 伊藤 孝志

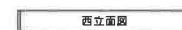


## ■ 面白い設計

株式会社あい設計 一級建築士事務所  
広島県広島市東区12-1-4544号

図名: 断面 図面番号:		図面内容: 広島県県庁舎増築工事		図面単位: 断面	
図面内容: 断面 断面番号:		断面内容: 断面		断面単位: 断面	
断面番号: 断面 断面内容:		断面内容: 断面		断面単位: 断面	





**■ 難あし設計**

株式会社あい設計 一級建築士事務所  
広島県広島市東区13-1-4544

408 98

DATE \_\_\_\_\_

1994

---

1	2	3	4	5	6	7	8	9	10	11	12	13	14	15	16	17	18	19	20	21	22	23	24	25	26	27	28	29	30	31	32	33	34	35	36	37	38	39	40	41	42	43	44	45	46	47	48	49	50	51	52	53	54	55	56	57	58	59	60	61	62	63	64	65	66	67	68	69	70	71	72	73	74	75	76	77	78	79	80	81	82	83	84	85	86	87	88	89	90	91	92	93	94	95	96	97	98	99	100
---	---	---	---	---	---	---	---	---	----	----	----	----	----	----	----	----	----	----	----	----	----	----	----	----	----	----	----	----	----	----	----	----	----	----	----	----	----	----	----	----	----	----	----	----	----	----	----	----	----	----	----	----	----	----	----	----	----	----	----	----	----	----	----	----	----	----	----	----	----	----	----	----	----	----	----	----	----	----	----	----	----	----	----	----	----	----	----	----	----	----	----	----	----	----	----	----	----	----	-----

●●●●

Cell	
------	--

—

--	--

---

---

SCM

 Springer

● 2010年10月1日起，凡在中华人民共和国境内销售货物或者提供加工、修理修配劳务以及进口货物的单位和个人，均应按照《中华人民共和国增值税暂行条例》及实施细则缴纳增值税。

解軍

署名

長盤・田圃

1

立置图

AT 1/100  
AR 1/100

170

南東側鳥瞰図



北東側鳥瞰図



## 議案第1号

### 平成29年度 事業計画（公衆衛生）（案）

#### 1 県民の福祉・医療・保健衛生向上のための活動

##### (1) 講座・研修会等の開催及び講師派遣等事業

- ア 薬事衛生指導員制度事業
- イ 禁煙支援事業
- ウ アンチ・ドーピング活動
- エ 患者のための薬局ビジョン推進事業  
(健康サポート機能、かかりつけ薬剤師・薬局、高度薬学管理機能)
- オ 在宅医療推進活動
- カ 県民公開講座の開催
- キ プライマリ・ケアの推進

##### (2) 県民への薬と健康に関する啓発事業

- ア 「薬と健康の週間」の企画・運営
- イ 「薬草に親しむ会」の企画・運営
- ウ 薬物乱用防止活動
- エ 広島県保健医療計画等での事業
- オ 広島県健康増進計画への協力
- カ 「学校薬剤師」活動への支援

##### (3) その他事業

- ア 「がん検診サポート薬剤師」事業
- イ 「広島県薬剤師会認定基準薬局制度」の推進
- ウ 高度管理医療機器等の販売等に係る継続研修の開催
- エ 情報提供活動
- オ 「災害及び感染症対策」事業
- カ 薬剤師無料職業紹介事業
- キ 関係団体との連携・推進
- ク 会館建設

#### 2 医薬分業の推進及び社会保険制度への対応

##### (1) 保険薬局部会の事業

- ア 保険薬局への講座
- イ 緩和ケア薬剤師の育成
- ウ HMネット事業への参画
- エ 抗HIV薬服薬指導薬剤師の育成

(2) その他事業

- ア 院外処方箋への適切対応の推進
- イ 休日夜間対応
- ウ 調剤報酬請求の審査支払業務
- エ 立会人の派遣
- オ 在宅医療と地域包括ケアシステムへの対応
- カ リスクマネジメント等への対応（ポリファーマシー、多重受診への対応）

3 薬剤師の生涯教育及び養成計画

(1) 薬学教育機関等との関係強化

- ア 広島大学、福山大学、広島国際大学、安田女子大学との連携推進
- イ 広島県病院薬剤師会との協力推進
- ウ 薬学部学生薬局実務実習への協力
- エ 中国・四国地区薬剤師会薬局実務実習受入調整機関への協力
- オ 受け入れ薬局と指導薬剤師の育成

(2) 第37回広島県薬剤師会学術大会の開催（広島 29. . .）

(3) 広島県薬剤師研修協議会への協力

- ア 日本薬剤師研修センター研修認定薬剤師制度への協力
- イ 認定実務実習指導者養成ワークショップ・講習会への派遣
- ウ 認定実務実習指導薬剤師養成ワークショップの開催
- エ 認定実務実習指導薬剤師養成講習会の開催
- オ 認定実務実習指導薬剤師養成フォローアップ研修会の開催
- カ 平成29年度ヒロシマ薬剤師研修会への協力（29. 7. 9）
- キ 福山大学卒後教育研修会への協力
- ク 広島国際大学卒後教育研修会への協力
- ケ 安田女子大学卒後教育研修会への協力
- コ 各種学会への協力
- サ 医薬品関連施設等の見学
- シ 新薬剤師研修会の開催
- ス 未就業薬剤師就業支援事業
- セ 生涯学習支援システムへの協力
- ソ 研修カレンダーの運営
- タ その他研修協議会が認める研修事業

(4) その他事業

- ア 第50回日本薬剤師会学術大会への参加（東京 29. 10. 8・9）
- イ 生涯教育に関する支部薬剤師会への協力
- ウ 広島県地域保健対策協議会への参画
- エ 第56回日本薬学会日本薬剤師会日本病院薬剤師会中国四国支部学術大会への協力  
（徳島 29. 10. 21・22）

(5) その他薬剤師の生涯教育に必要な事業

ア 薬事情報センター定例研修会への支援

4 薬事情報センターの事業

(1) 薬事情報センター定例研修会等

ア 薬事情報センター定例研修会の開催（原則、毎月第2土曜日）

イ その他必要と認められる研修会の開催（随時）

(2) 薬局実務実習への協力

ア 施設見学の受け入れ（年3回）

(3) 講演活動及び広島県薬剤師会会員の講演活動支援

ア 薬の適正使用、ドーピング等に関する研修会における講演活動

イ 会員の各種研修会における講演活動のための資料収集・資料作成

(4) 相談・助言に係わる事業

ア 質疑応答業務（電話・FAX・メール・ホームページ）

イ お薬相談電話（電話・ホームページ）

ウ 広島中毒119番（電話〈フリーダイヤル併設〉・ホームページ〈中毒情報検索システム〉）

エ アンチ・ドーピングホットライン〈ドーピングに関する相談窓口〉（FAX・メール）

(5) その他事業

ア 薬事関連情報の収集、ホームページによる情報提供

イ 広島県薬剤師会備蓄検索システムにおける医薬品情報メンテナンス

ウ 情報誌の発刊・寄稿

エ 広島県薬剤師会モバイルDI室事業

オ 関係団体への協力

カ 研修計画

キ 広報活動（相談窓口のご案内）



## 議案第2号

### 平成29年度 事業計画（検査）（案）

#### 1 水質検査

##### (1) 飲料水検査

- ア 一般家庭、飲食店等の水質検査
- イ 学校薬剤師による簡易検査後の水質検査
- ウ 学校での簡易検査後の採水、水質検査

##### (2) プール水質検査

- ア 一般遊泳用の水質検査
- イ 学校薬剤師による簡易検査後の水質検査
- ウ 学校での簡易検査後の採水、水質検査

##### (3) その他

- ア 学校薬剤師会への協力
  - a ・データのフィードバックによる指導及び助言のサポート

#### 2 衛生検査

##### (1) 腸内細菌検査

- ア 飲食物取扱者、幼児施設、福祉施設関係者等の腸内細菌検査
- イ 上記施設等への実習予定者の腸内細菌検査
- ウ 飲食物取扱者等の寄生虫卵検査

##### (2) 尿検査

- ア 幼稚園、小学校、中学校等の児童生徒及び教職員の尿検査

##### (3) その他

- ア 幼児、児童生徒等を対象としたぎょう虫卵検査

#### 3 医薬品検査

##### (1) 広島県健康福祉局薬務課からの委託検査

- ア 医薬品（後発医薬品を含む）の検査
  - a ・成分定量試験
  - b ・崩壊試験
- イ 無承認無許可医薬品等の検査
  - a ・成分定性試験

##### (2) 薬局及び民間業者からの依頼検査

- ア 医薬品原料及び資材の検査
  - a ・日本薬局方による試験
  - b ・薬局方外医薬品規格による試験
  - c ・医薬品添加物規格による試験
- イ 薬局製剤の検査
  - a ・薬局製剤業務指針による試験
  - b ・社内規格試験
- ウ 会員及び他県薬剤師会への協力
  - a ・計画的試験検査の実施

##### (3) その他

ア 流通している医薬品の検査

#### 4 家庭用品検査

(1) 衣類等

ア 直接肌に触れるものを対象にしたホルムアルデヒド及び水銀の検査

(2) 洗剤

ア 成分定量試験

イ 容器に係る試験

(3) その他

ア 「有害物質を含有する家庭用品の規制に関する法律」に該当する品目のホルムアルデヒド及び水銀の検査

#### 5 化学物質空気検査

(1) 学校教室等

ア 幼稚園、小学校、中学校等における、空気中のホルムアルデヒド及びトルエンの検査

イ 一般家庭における、空気中のホルムアルデヒド及びトルエンの検査

(2) 学校薬剤師会への協力

ア データのフィードバックによる指導及び助言のサポート

#### 6 その他、必要と認められる事業

### 議案第 3 号

#### 平成29年度 事業計画（会館）（案）

- 1 広島県薬剤師会館及び関連施設の運営管理を行う。
- 2 薬業団体及びその関係者との連絡調整を図り、県民の健康増進と福祉の増進に寄与する。
- 3 会館研修室の利用を推進し、薬事関係者の知識の交流を図る。
- 4 その他、必要と認められるもの。

### 議案第 4 号

#### 平成29年度 事業計画（共益）（案）

- 1 図書、印刷物等の斡旋販売を行う。
- 2 その他、必要と認められるもの。

## 議案第5号

### 平成29年度会費額の件（案）

公益社団法人広島県薬剤師会定款第8条第4項及び会費規程第2条第2項の規定による平成29年度の会費は、以下のとおりとする。

#### 会費

##### 1. 正会員（薬剤師）

A 年額 45,500円

B 年額 23,000円

ただし、正会員B中、広島県行政薬剤師会は17,000円とする。

##### 2. 準会員（薬剤師）

年額 6,000円

##### 3. 賛助会員（薬剤師ではない個人及び企業・団体）

A 年額 45,500円

B 年額 40,000円

##### 4. 特別会員（薬剤師ではない個人）

A 年額 無料（会員資格は卒業時まで継続）

B 年額 6,000円

## 平成29年度 公益社団法人広島県薬剤師会収支予算(案)

平成29年4月1日から平成30年3月31日まで

(単位:円)

科 目	29年度予算額 (A)	28年度予算額 (B)	増減(A-B)
I 一般正味財産増減の部			
1. 経常増減の部			
(1) 経常収益			
① 基本財産運用収益	1,000	1,000	0
基本財産受取利息	1,000	1,000	0
② 特定資産運用収益	27,000	27,000	0
特定資産受取利息	27,000	27,000	0
③ 受取入会金	1,500,000	1,500,000	0
受取入会金	1,500,000	1,500,000	0
④ 受取会費	105,871,000	105,026,500	844,500
正会員受取会費	102,297,000	101,240,000	1,057,000
準会員受取会費	540,000	576,000	-36,000
賛助会員受取会費	3,034,000	3,210,500	-176,500
⑤ 事業収益	47,030,000	56,572,000	-9,542,000
研修会収益	4,020,000	2,520,000	1,500,000
基準薬局認定料収益	250,000	300,000	-50,000
手数料収益	390,000	620,000	-230,000
広告料収益	1,100,000	1,100,000	0
書籍等斡旋品代収益	8,000,000	16,000,000	-8,000,000
検査センター事業収益	22,738,000	25,500,000	-2,762,000
会館事業収益	8,532,000	8,532,000	0
用紙販売事業収益	2,000,000	2,000,000	0
⑥ 受取補助金等	49,305,000	9,304,160	40,000,840
受取地方公共団体補助金	41,305,000	1,304,160	40,000,840
受取民間助成金	8,000,000	8,000,000	0
⑦ 受取負担金	97,620,000	97,620,000	0
受取負担金	97,620,000	97,620,000	0
⑧ 受取寄付金	0	0	0
受取寄付金	0	0	0
⑨ 雑収益	1,564,000	1,564,000	0
受取利息	5,000	5,000	0
雑収益	1,559,000	1,559,000	0
経常収益計	302,918,000	271,614,660	31,303,340

科 目	2 9 年度予算額 (A)	2 8 年度予算額 (B)	増減 (A - B)
(2) 経常費用			
① 事業費	213,236,000	217,155,325	-3,919,325
役員報酬	0	0	0
給料手当	65,826,000	65,700,000	126,000
賞与引当金繰入額	3,583,000	0	3,583,000
臨時雇賃金	5,560,000	5,560,000	0
退職給付費用	3,360,000	3,395,000	-35,000
福利厚生費	11,981,000	12,140,000	-159,000
会議費	1,500,000	1,610,000	-110,000
旅費交通費	16,900,000	16,900,000	0
通信運搬費	6,850,000	6,850,000	0
減価償却費	10,690,000	4,370,000	6,320,000
消耗品費	6,500,000	6,410,000	90,000
広報費	5,000,000	5,300,000	-300,000
会館管理費	2,900,000	2,870,000	30,000
修繕費	2,000,000	5,900,000	-3,900,000
印刷製本費	12,500,000	12,500,000	0
書籍等斡旋品代	7,500,000	15,000,000	-7,500,000
図書新聞費	4,900,000	4,950,000	-50,000
光熱水料費	3,380,000	3,380,000	0
賃借料	2,800,000	2,800,000	0
交際費	0	0	0
保険料	510,000	260,000	250,000
諸謝金	3,770,000	3,770,000	0
租税公課	4,810,000	6,610,000	-1,800,000
支払負担金	5,900,000	5,900,000	0
支払助成金	23,016,000	22,971,325	44,675
支払手数料	450,000	450,000	0
事務処理費	1,050,000	1,559,000	-509,000
② 管理費	63,637,000	63,376,700	260,300
役員報酬	0	0	0
給料手当	5,874,000	5,000,000	874,000
賞与引当金繰入額	97,000	0	97,000
退職給付費用	140,000	105,000	35,000
福利厚生費	1,159,000	1,060,000	99,000
会議費	200,000	700,000	-500,000
表彰・慶弔費	300,000	481,000	-181,000
旅費交通費	3,500,000	3,500,000	0



科 目	2 9 年度予算額 (A)	2 8 年度予算額 (B)	増減 (A - B)
通信運搬費	764,000	763,500	500
減価償却費	2,050,000	630,000	1,420,000
消耗品費	103,000	102,200	800
会館管理費	630,000	630,000	0
修繕費	200,000	900,000	-700,000
印刷製本費	500,000	905,000	-405,000
図書新聞費	30,000	30,000	0
光熱水料費	700,000	720,000	-20,000
賃借料	200,000	200,000	0
交際費	2,500,000	2,500,000	0
保険料	100,000	100,000	0
諸謝金	400,000	480,000	-80,000
租税公課	3,160,000	4,400,000	-1,240,000
支払負担金	40,000,000	40,000,000	0
支払手数料	1,010,000	150,000	860,000
雑費	20,000	20,000	0
経常費用計	276,873,000	280,532,025	-3,659,025
評価損益等調整前当期経常増減額	26,045,000	-8,917,365	34,962,365
基本財産評価損益等	0	0	0
特定資産評価損益等	0	0	0
投資有価証券評価損益等	0	0	0
評価損益等計	0	0	0
当期経常増減額	26,045,000	-8,917,365	34,962,365
2. 経常外増減の部			
(1) 経常外収益			
経常外収益計	0	0	0
(2) 経常外費用			
経常外費用計	0	0	0
当期経常外増減額	0	0	0
他会計振替額	0	0	0
当期一般正味財産増減額	26,045,000	-8,917,365	34,962,365
一般正味財産期首残高	699,813,306	708,730,671	-8,917,365
一般正味財産期末残高	725,858,306	699,813,306	26,045,000
II 指定正味財産増減の部			
当期指定正味財産増減額	0	0	0
指定正味財産期首残高	0	0	0
指定正味財産期末残高	0	0	0
III 正味財産期末残高	725,858,306	699,813,306	26,045,000

(参考)

## 収支予算(案)内訳表

平成29年4月1日から平成30年3月31日まで

(単位:円)

科 目	公益目的事業会計			収益事業等会計			法人会計	合計
	公衆衛生	検査	小計	会館	共益	小計		
I 一般正味財産増減の部								
1. 経常増減の部								
(1) 経常収益								
① 基本財産運用収益	1,000	0	1,000	0	0	0	0	1,000
基本財産受取利息	1,000	0	1,000	0	0	0	0	1,000
② 特定資産運用収益	27,000	0	27,000	0	0	0	0	27,000
特定資産受取利息	27,000	0	27,000	0	0	0	0	27,000
③ 受取入会金	1,350,000	0	1,350,000	0	0	0	150,000	1,500,000
受取入会金	1,350,000	0	1,350,000	0	0	0	150,000	1,500,000
④ 受取会費	43,010,000	11,442,500	54,452,500	0	0	0	51,418,500	105,871,000
正会員受取会費	39,760,000	11,388,500	51,148,500	0	0	0	51,148,500	102,297,000
準会員受取会費	216,000	54,000	270,000	0	0	0	270,000	540,000
賛助会員受取会費	3,034,000	0	3,034,000	0	0	0	0	3,034,000
⑤ 事業収益	5,630,000	22,738,000	28,368,000	8,552,000	10,110,000	18,662,000	0	47,030,000
研修会収益	4,020,000	0	4,020,000	0	0	0	0	4,020,000
基準薬局認定料収益	250,000	0	250,000	0	0	0	0	250,000
手数料収益	260,000	0	260,000	20,000	110,000	130,000	0	390,000
広告料収益	1,100,000	0	1,100,000	0	0	0	0	1,100,000
書籍等斡旋品代収益	0	0	0	0	8,000,000	8,000,000	0	8,000,000
検査センター事業収益	0	22,738,000	22,738,000	0	0	0	0	22,738,000
会館事業収益	0	0	0	8,532,000	0	8,532,000	0	8,532,000
用紙販売事業収益	0	0	0	0	2,000,000	2,000,000	0	2,000,000
⑥ 受取補助金等	49,305,000	0	49,305,000	0	0	0	0	49,305,000
受取地方公共団体補助金	41,305,000	0	41,305,000	0	0	0	0	41,305,000
受取民間助成金	8,000,000	0	8,000,000	0	0	0	0	8,000,000
⑦ 受取負担金	62,744,100	0	62,744,100	0	0	0	34,875,900	97,620,000
受取負担金	62,744,100	0	62,744,100	0	0	0	34,875,900	97,620,000



(単位:円)

科 目	公益目的事業会計			収益事業等会計			法人会計	合計
	公衆衛生	検査	小計	会館	共益	小計		
⑧ 受取寄付金	0	0	0	0	0	0	0	0
受取寄付金	0	0	0	0	0	0	0	0
⑨ 雑収益	1,013,000	50,000	1,063,000	61,000	440,000	501,000	0	1,564,000
受取利息	3,000	1,000	4,000	1,000	0	1,000	0	5,000
雑収益	1,010,000	49,000	1,059,000	60,000	440,000	500,000	0	1,559,000
経常収益計	163,080,100	34,230,500	197,310,600	8,613,000	10,550,000	19,163,000	86,444,400	302,918,000
(2)経常費用								0
① 事業費	163,080,100	34,230,500	197,310,600	5,751,600	10,173,800	15,925,400	0	213,236,000
役員報酬	0	0	0	0	0	0	0	0
給料手当	44,856,000	18,300,000	63,156,000	2,136,000	534,000	2,670,000	0	65,826,000
賞与引当金繰入額	2,308,600	1,250,000	3,558,600	0	24,400	24,400	0	3,583,000
臨時雇賃金	3,560,000	2,000,000	5,560,000	0	0	0	0	5,560,000
退職給付費用	2,194,500	1,130,500	3,325,000	0	35,000	35,000	0	3,360,000
福利厚生費	8,854,000	2,600,000	11,454,000	421,600	105,400	527,000	0	11,981,000
会議費	1,490,000	10,000	1,500,000	0	0	0	0	1,500,000
旅費交通費	16,200,000	700,000	16,900,000	0	0	0	0	16,900,000
通信運搬費	6,000,000	500,000	6,500,000	0	350,000	350,000	0	6,850,000
減価償却費	8,201,000	1,350,000	9,551,000	1,139,000	0	1,139,000	0	10,690,000
消耗品費	2,510,000	3,400,000	5,910,000	500,000	90,000	590,000	0	6,500,000
広報費	5,000,000	0	5,000,000	0	0	0	0	5,000,000
会館管理費	2,550,000	0	2,550,000	350,000	0	350,000	0	2,900,000
修繕費	800,000	800,000	1,600,000	400,000	0	400,000	0	2,000,000
印刷製本費	10,500,000	500,000	11,000,000	0	1,500,000	1,500,000	0	12,500,000
書籍等幹旋品代	0	0	0	0	7,500,000	7,500,000	0	7,500,000
図書新聞費	4,800,000	100,000	4,900,000	0	0	0	0	4,900,000
光熱水料費	2,880,000	100,000	2,980,000	400,000	0	400,000	0	3,380,000
賃借料	1,800,000	600,000	2,400,000	400,000	0	400,000	0	2,800,000
交際費	0	0	0	0	0	0	0	0
保険料	500,000	10,000	510,000	0	0	0	0	510,000
諸謝金	3,470,000	300,000	3,770,000	0	0	0	0	3,770,000
租税公課	4,800,000	10,000	4,810,000	0	0	0	0	4,810,000

(単位:円)

科 目	公益目的事業会計			収益事業等会計			法人会計	合計
	公衆衛生	検査	小計	会館	共益	小計		
支払負担金	5,500,000	400,000	5,900,000	0	0	0	0	5,900,000
支払助成金	23,016,000	0	23,016,000	0	0	0	0	23,016,000
支払手数料	430,000	20,000	450,000	0	0	0	0	450,000
事務処理費	860,000	150,000	1,010,000	5,000	35,000	40,000	0	1,050,000
② 管理費							63,637,000	63,637,000
役員報酬							0	0
給料手当							5,874,000	5,874,000
賞与引当金繰入額							97,000	97,000
退職給付費用							140,000	140,000
福利厚生費							1,159,000	1,159,000
会議費							200,000	200,000
表彰・慶弔費							300,000	300,000
旅費交通費							3,500,000	3,500,000
通信運搬費							764,000	764,000
減価償却費							2,050,000	2,050,000
消耗品費							103,000	103,000
会館管理費							630,000	630,000
修繕費							200,000	200,000
印刷製本費							500,000	500,000
図書新聞費							30,000	30,000
光熱水料費							700,000	700,000
賃借料							200,000	200,000
交際費							2,500,000	2,500,000
保険料							100,000	100,000
諸謝金							400,000	400,000
租税公課							3,160,000	3,160,000
支払負担金							40,000,000	40,000,000
支払手数料							1,010,000	1,010,000
雑費							20,000	20,000
経常費用計	163,080,100	34,230,500	197,310,600	5,751,600	10,173,800	15,925,400	63,637,000	276,873,000
評価損益等調整前当期経常増減額	0	0	0	2,861,400	376,200	3,237,600	22,807,400	26,045,000

(単位:円)

科 目	公益目的事業会計			収益事業等会計			法人会計	合計
	公衆衛生	検査	小計	会館	共益	小計		
基本財産評価損益等	0	0	0	0	0	0	0	0
特定資産評価損益等	0	0	0	0	0	0	0	0
投資有価証券評価損益等	0	0	0	0	0	0	0	0
評価損益等計	0	0	0	0	0	0	0	0
当期経常増減額	0	0	0	2,861,400	376,200	3,237,600	22,807,400	26,045,000
2. 経常外増減の部								0
(1) 経常外収益								0
経常外収益計	0	0	0	0	0	0	0	0
(2) 経常外費用								0
経常外費用計	0	0	0	0	0	0	0	0
当期経常外増減額	0	0	0	0	0	0	0	0
他会計振替額	0	0	0	0	0	0	0	0
当期一般正味財産増減額	0	0	0	2,861,400	376,200	3,237,600	22,807,400	26,045,000
一般正味財産期首残高	605,438,910	37,474,868	642,913,778	12,474,485	10,217,547	22,692,032	34,207,496	699,813,306
一般正味財産期末残高	605,438,910	37,474,868	642,913,778	15,335,885	10,593,747	25,929,632	57,014,896	725,858,306
II 指定正味財産増減の部								0
当期指定正味財産増減額	0	0	0	0	0	0	0	0
指定正味財産期首残高	0	0	0	0	0	0	0	0
指定正味財産期末残高	0	0	0	0	0	0	0	0
III 正味財産期末残高	605,438,910	37,474,868	642,913,778	15,335,885	10,593,747	25,929,632	57,014,896	725,858,306

(参考)

## 科目別明細書

## (1)経常収益

科 目	予算額 ( ): 28年度	積算内容	
1 基本財産受取利息	1,000	受取利息	1
2	(1,000)		2
3 特定資産受取利息	27,000	受取利息	3
4	(27,000)		4
5 受取入会金	1,500,000	入会金 50,000 円 × 30 人 = 1,500,000	5
6	(1,500,000)		6
7 正会員受取会費	102,297,000	正会員A 45,500 円 × 1,550 人 = 70,525,000	7
8	(101,240,000)	正会員B 23,000 円 × 1,340 人 = 30,820,000	8
9		正会員B 17,000 円 × 56 人 = 952,000	9
10		合計 102,297,000	10
11 準会員受取会費	540,000	準会員 6,000 円 × 90 人 = 540,000	11
12	(576,000)		12
13 賛助会員受取会費	3,034,000	賛助会員A 45,500 円 × 28 人 = 1,274,000	13
14	(3,210,500)	賛助会員B 40,000 円 × 44 人 = 1,760,000	14
15		合計 3,034,000	15
16 研修会収益	4,020,000	学術大会 400,000	16
17	(2,520,000)	高度管理医療機器等の販売業等に係る継続研修会 1,000,000	17
18		薬事情報センター定例研修会 1,000,000	18
19		認定実務実習指導薬剤師講習会 1,000 円 × 20 人 = 20,000	19
20		抗HIV薬服薬指導研修会 100,000	20
21		健康サポート薬局研修会 1,500,000	21
22 基準薬局認定料収益	250,000	新規手数料 10,000 円 × 5 人 = 50,000	22
23	(300,000)	更新手数料 2,000 円 × 100 人 = 200,000	23
24 手数料収益	390,000	日本薬剤師会事務手数料 260,000	24
25	(620,000)	団体保険事務手数料(AIU損害保険) 70,000	25
26		所得補償制度保険事務手数料(広医株) 40,000	26
27		自動販売機設置手数料 20,000	27
28 広告料収益	1,100,000	学術大会 100,000	28
29	(1,100,000)	会誌広告料 1,000,000	29
30 書籍等幹旋品代収益	8,000,000	書籍代 8,000,000	30
31	(16,000,000)		31
32 検査センター事業収益	22,738,000	検査収入 22,000,000	32
33	(25,500,000)	検査センター利用契約料 738,000	33
34 会館事業収益	8,532,000	会館分担金 7,332,000	34
35	(8,532,000)	会館使用料 1,200,000	35
36 用紙販売事業収益	2,000,000	用紙販売 2,000,000	36
37	(2,000,000)		37
38 受取地方公共団体補助金	41,305,000	薬事衛生指導員育成事業運営費補助金 121,000	38



科 目	予算額 ( ):28年度	積算内容	
1	(1,304,160)	くすり与健康相談窓口事業運営費補助金	107,000
2		がん検診サポート薬剤師事業委託料	1,077,000
3		その他	
4	0		
5	(0)		
6	8,000,000	都道府県薬剤師会運営費負担金(日本薬剤師会)	7,635,200
7	(8,000,000)	日本薬剤師会共済部助成金	
8	0		
9	(0)		
10	0		
11	(0)		
12	97,620,000	中国・四国地区薬剤師会薬局実務実習受入調整機関事務委託	1,500,000
13	(97,620,000)	広島県薬剤師連盟事務委託料	6,000,000
14		広島県学校薬剤師会事務委託料	120,000
15		保険薬局部会負担金	90,000,000
16	0		
17	(0)		
18	5,000	受取利息	
19	(5,000)		
20	1,559,000	学術大会出展料	
21	(1,559,000)	薬祖神大祭・薬事関係者新年互礼会会費外	

(2)経常費用－事業費

科 目	予算額 ( ):28年度	積算内容	
1	0		
2	(0)		
3	65,826,000	職員給与	
4	(65,700,000)		
5	3,583,000	賞与引当金繰入額	
6	(0)		
7	5,560,000	臨時職員	
8	(5,560,000)		
9	3,360,000	退職給付引当金	
10	(3,395,000)		
11	11,981,000	社会保険料	
12	(12,140,000)	労働保険料	
13		健康診断料	
14		職員福利厚生費	

科 目	予算額 ( ):28年度	積算内容	
1 会議費	1,500,000	地域・職域会長協議会	1
2	(1,610,000)	会員表彰選考委員会	2
3		認定基準薬局制度運営協議会	3
4		がん検診サポート薬剤師養成委員会	4
5		医療保険委員会(保険薬局部会)	5
6		薬局実習受け入れ実行委員会	6
7		学術大会実行WG	7
8		生涯学習推進WG	8
9		広報委員会	9
10		情報センター委員会	10
11		薬事情報センター機能強化等のための検討会	11
12		検査センター委員会	12
13		災害対策委員会	13
14		禁煙推進委員会	14
15		公益社団法人定款及び諸規程検討委員会	15
16		薬草に親しむ会開催運営委員会	16
17		県民公開講座運営委員会	17
18		広島県地域保健対策協議会広島県薬剤師会WG	18
19		薬事衛生指導員養成事業WG	19
20		アンチ・ドーピング活動推進委員会	20
21		医療安全委員会	21
22		会館建設特別委員会	22
23		在宅医療推進委員会	23
24		在宅支援薬剤師専門研修カリキュラム検討委員会	24
25		医療・衛生材料供給体制検討委員会	25
26		未就業薬剤師就労支援事業特別委員会	26
27		HMネットに関する検討委員会	27
28		広島キッズシティ出展打合せ	28
29		子育て応援団すこやか2017出展打合せ	29
30		キャラクター・マスコット活用検討会	30
31		高度管理医療機器販売等継続研修会事業	31
32		薬事情報センター定例研修会	32
33		健康サポート薬局委員会	33
34		その他	34
35 旅費交通費	16,900,000	地域・職域会長協議会	35
36	(16,900,000)	会員表彰選考委員会	36
37		認定基準薬局制度運営協議会	37
38		がん検診サポート薬剤師養成委員会	38
39		医療保険委員会(保険薬局部会)	39
40		薬局実習受け入れ実行委員会	40

科 目	予算額 ( ):28年度	積算内容	
1		学術大会実行WG	1
2		生涯学習推進WG	2
3		広報委員会	3
4		情報センター委員会	4
5		薬事情報センター機能強化等のための検討会	5
6		検査センター委員会	6
7		災害対策委員会	7
8		禁煙推進委員会	8
9		公益社団法人定款及び諸規程検討委員会	9
10		薬草に親しむ会開催運営委員会	10
11		県民公開講座運営委員会	11
12		広島県地域保健対策協議会広島県薬剤師会WG	12
13		薬事衛生指導員養成事業WG	13
14		アンチ・ドーピング活動推進委員会	14
15		医療安全委員会	15
16		会館建設特別委員会	16
17		在宅医療推進委員会	17
18		在宅支援薬剤師専門研修カリキュラム検討委員会	18
19		医療・衛生材料供給体制検討委員会	19
20		未就業薬剤師就労支援事業特別委員会	20
21		HMネットに関する検討委員会	21
22		広島キッズシティ出展打合せ	22
23		子育て応援団すこやか2017出展打合せ	23
24		キャラクター・マスコット活用検討会	24
25		高度管理医療機器販売等継続研修会事業	25
26		薬事情報センター定例研修会	26
27		日薬代議員中国ブロック会議	27
28		ピンクリボンキャンペーンin広島実行委員会	28
29		広島県四師会役員連絡協議会	29
30		IPPNW日本支部理事会	30
31		日薬学術大会(東京)	31
32		日本薬学会日薬日病薬中国四国支部学術大会(徳島)	32
33		タクシー代	33
34		その他	34
35	通信運搬費	電話料	35
36		(6,850,000) 切手代	36
37		ファックスー斉同報代	37
38		送料	38
39		NHK受信料	39
40	減価償却費		40
	10,690,000		

	科 目	予算額 ( ): 28年度	積算内容	
1		(4,370,000)		1
2	消耗品費	6,500,000	文具代	2
3		(6,410,000)	コピー用紙代・リソグラフ用紙代	3
4			インクカートリッジ代	4
5			胸章代	5
6			その他	6
7	広報費	5,000,000	新聞広告掲載	7
8		(5,300,000)		8
9	会館管理費	2,900,000		9
10		(2,870,000)		10
11	修繕費	2,000,000		11
12		(5,900,000)		12
13	印刷製本費	12,500,000	会誌代	13
14		(12,500,000)	管理記録簿代	14
15			検査依頼書代	15
16			封筒代	16
17			コピー代	17
18			名刺代	18
19			その他	19
20	書籍等斡旋品代	7,500,000		20
21		(15,000,000)		21
22	図書新聞費	4,900,000	新聞代	22
23		(4,950,000)	書籍代	23
24	光熱水料費	3,380,000		24
25		(3,380,000)		25
26	賃借料	2,800,000	リソグラフ印刷機リース代	26
27		(2,800,000)	パソコンリース代	27
28			AEDパッケージサービス代	28
29			その他	29
30	交際費	0		30
31		(0)		31
32	保険料	510,000	建物店舗総合保険料	32
33		(260,000)	建物賠償責任保険料	33
34			薬草に親しむ会傷害保険料・賠償責任保険料	34
35			子育て応援団すこやか傷害総合保険料	35
36			広島キッズシティ傷害総合保険料	36
37			薬剤師賠償責任年間保険料	37
38			検査センター履行保証保険料	38
39			役員賠償責任保険料	39
40			その他	40



科 目	予算額 ( ):28年度	積算内容	
1 諸謝金	3,770,000	講師謝礼	1
2	(3,770,000)	弁護士顧問料	2
3		公認会計士顧問料	3
4		社会保険労務士顧問料	4
5		指導監督医報酬	5
6		その他	6
7 租税公課	4,810,000	固定資産税・都市計画税(中区富士見町)	7
8	(6,610,000)	固定資産税・都市計画税(東区二葉の里三丁目)	8
9		法人県民税・事業税・地方法人特別税	9
10		法人市民税	10
11		消費税及び地方消費税	11
12		軽自動車税	12
13 支払負担金	5,900,000	地対協事業運営補助金 1,000,000	13
14	(5,900,000)	中国・四国地区薬剤師会薬局実務実習受入調整機関拠出金 1,000,000	14
15		日本薬剤師会学術大会参加費 10,000 円 × 80 人 = 800,000	15
16		認定実務実習指導薬剤師WS参加費	16
17		日本薬学会・日本薬剤師会・日本病院薬剤師会中国四国支部学術大会参加費	17
18		広島県薬事衛生大会分担金 300,000	18
19		広島県ダメゼッタイ普及運動実行委員会負担金 100,000	19
20		ひろしま食育・健康づくり実行委員会負担金 150,000	20
21		関係団体会費	21
22		研修シール代	22
23		その他	23
24 支払助成金	23,016,000	地域・職域薬剤師会運営費負担金 5,205,550	24
25	(22,971,325)	休日・夜間診療、小児救急等に係る助成金外 17,810,000	25
26 支払手数料	450,000	ホームページ保守管理手数料	26
27	(450,000)		27
28 事務処理費	1,050,000	両替手数料	28
29	(1,559,000)	振込手数料	29
30		その他	30

(2)経常費用－管理費

科 目	予算額 ( ):28年度	積算内容	
1 役員報酬	0		1
2	(0)		2
3 給料手当	5,874,000	職員給与	3
4	(5,000,000)		4
5 賞与引当金繰入額	97,000	賞与引当金繰入額	5

科 目	予算額 ( ):28年度	積算内容
	(0)	
退職給付費用	140,000 (105,000)	退職給付引当金
福利厚生費	1,159,000 (1,060,000)	社会保険料 労働保険料 健康診断料 職員福利厚生費
会議費	200,000 (700,000)	総会 理事会 常務理事会 監査会
表彰・慶弔費	300,000 (481,000)	
旅費交通費	3,500,000 (3,500,000)	総会 理事会 常務理事会 監査会 タクシー代 その他
通信運搬費	764,000 (763,500)	電話料 切手代 送料 NHK受信料
減価償却費	2,050,000 (630,000)	
消耗品費	103,000 (102,200)	文具代 コピー用紙代・リソグラフ用紙代 インクカートリッジ代 お茶代 コーヒー代 その他
会館管理費	630,000 (630,000)	
修繕費	200,000 (900,000)	
印刷製本費	500,000 (905,000)	封筒代 コピー代 その他
図書新聞費	30,000 (30,000)	新聞代 書籍代

	科 目	予算額 ( ):28年度	積算内容	
1	光熱水料費	700,000		1
2		(720,000)		2
3	賃借料	200,000	リソグラフ印刷機リース代	3
4		(200,000)	パソコンリース代	4
5			AEDパッケージサービス代	5
6			その他	6
7	交際費	2,500,000		7
8		(2,500,000)		8
9	保険料	100,000	建物店舗総合保険料	9
10		(100,000)	建物賠償責任保険料	10
11			その他	11
12	諸謝金	400,000	弁護士顧問料	12
13		(480,000)	公認会計士顧問料	13
14			社会保険労務士顧問料	14
15			その他	15
16	租税公課	3,160,000	固定資産税・都市計画税(中区富士見町)	16
17		(4,400,000)	固定資産税・都市計画税(東区二葉の里三丁目)	17
18			法人県民税・事業税・地方法人特別税	18
19			法人市民税	19
20			消費税及び地方消費税	20
21			軽自動車税	21
22	支払負担金	40,000,000	日薬A会費 18,000 円 × 1,578 人 = 28,404,000	22
23		(40,000,000)	日薬B会費 7,000 円 × 1,396 人 = 9,772,000	23
24			合計 38,176,000	24
25			日薬未収金(平成28年度分)	25
26			関係団体会費	26
27	支払手数料	1,010,000	テープ反訳料	27
28		(150,000)	その他	28
29	雑費	20,000	両替手数料	29
30		(20,000)	振込手数料	30
31			その他	31

## 議案第7号

### 平成29年度 資金調達及び設備投資の見込みを記載した書類(案)

#### (1) 資金調達の見込みについて

借入れの予定		● あり	○ なし
事業番号	借入先	金額	使 途 内 容
公1 会館 共益	未定(金融機関)	550,000,000 (平成29～30年度)	会館建設

#### (2) 設備投資の見込みについて

設備投資の予定		● あり	○ なし
事業番号	設備投資の内容	支出又は収入の 予定額	資金調達方法又は取得資金の使途
公1 会館 共益	会館建設	600,000,000 (平成29～30年度)	自己資金、借入金

※土地取得費用 ¥ 380,000,000-



## 議案第 8 号

### 特定費用準備資金の積立について（案）

特定費用準備資金の名称	特定費用準備資金積立	
将来の特定の活動の名称	薬剤師会館(仮称)(公益目的事業に関する部分)	
当該活動の目的	平成30年度竣工予定の薬剤師会館(仮称)を建設するため。	
計画期間(事業年度)	平成28年度～平成30年度(3年間)	
当該活動の実施予定時期	平成30年度(平成28年度設計、平成29年度着工、平成30年度竣工予定)	
積立限度額の算定方法	建設会社の見積り(504,360,000円)をもとに、公益事業部分相当額(351,538,920円)を積み立てる。 公益事業部分相当額は、見積額に当会の公益事業比率である69.7%を乗じた額とする。	
当該事業年度の目的外取崩し (当該事業年度に取崩しを行った場合のみ)	なし	

1. 控除対象財産における特定費用準備資金並びに公益目的事業比率における当期積立額及び取崩額の計算  
【計画全体】(経過年度は実測値を記載)

年度		積立額	取崩額	特定費用準備資金の額 (累計)	積立限度額
28	当年度	43,525,302円	0円	43,525,302円	351,538,920円
29	次年度	0円	43,525,302円	0円	308,013,618円
30	次々年度	0円	0円	0円	308,013,618円

## 議案第9号

### 公益社団法人広島県薬剤師会保険薬局部会 負担金納付規程の一部改正について（案）

公益社団法人広島県薬剤師会保険薬局部会負担金納付規程を、次のとおり改正することについて総会の承認を求める。

#### 1. 改定内容

前	後
第3条 2 割当額は、各地域薬剤師会所属の本部会員の当該会計年度の <u>前々年11月から前年10月までの</u> 、処方せん取り扱い枚数により算出した額とする。  4 本部会員が <u>前年11月から当年3月までの間に退会した場合</u> 、負担金の納入を免除するものとする。	第3条 2 割当額は、各地域薬剤師会所属の本部会員の当該会計年度の <u>前年1月から12月までの</u> 、処方せん取り扱い枚数により算出した額とする。  4 本部会員が <u>当年1月から当年3月までの間に退会した場合</u> 、負担金の納入を免除するものとする。  附 則 この規程は、平成29年3月26日に一部改正し、平成30年4月1日から適用する。

#### 2. 理由

現行では、割当額は、前々年11月から前年10月までの処方せん取り扱い枚数により算出した額となっているが、薬局機能情報の報告の報告期間と合わせ、前年1月から12月に改める。

また、それに合わせ、退会した場合の負担金の納入免除の期間を前年11月から当年3月までを当年1月から当年3月までに改める。

## 公益社団法人広島県薬剤師会保険薬局部会負担金納付規程(案)

第1条 広島県薬剤師会保険薬局部会（以下「本部会」という。）は本部会規程第5条に定めるところにより、本規程による負担金を保険薬局部会会員（以下「本部会員」という。）は納付する。

第2条 本部会員の納付する負担金は、次のとおりとする。

ランク	1月あたり 枚数	1月あたり の会費金額	年間会費	年間負担金
A	0～ 100枚	475円	5,700円	2,850円
B	101～ 200	665	7,980	3,990
C	201～ 300	1,520	18,240	9,120
D	301～ 400	2,565	30,780	15,390
E	401～ 500	3,800	45,600	22,800
F	501～ 600	5,225	62,700	31,350
G	601～ 700	6,840	82,080	41,040
H	701～ 800	8,645	103,740	51,870
I	801～ 900	10,640	127,680	63,840
J	901～1,000	12,825	153,900	76,950
K	1,001～1,500	14,250	171,000	85,500
L	1,501～	19,000	228,000	114,000

第3条 部会長は、毎会計年度の当初において各地域薬剤師会に対し、負担金の割当額を通知しなければならない。

2 割当額は、各地域薬剤師会所属の本部会員の当該会計年度の前年1月から12月までの、処方せん取り扱い枚数により算出した額とする。

3 負担金対象期間から本部会員となった本部会員の負担金の計算については、その期間（加入後、締切月まで）の処方せん総枚数を本部会員としての期間（月数）で除した枚数をもって算出した額とする。

4 本部会員が当年1月から当年3月までの間に退会した場合、負担金の納入を免除するものとする。

第4条 負担金は、各地域薬剤師会が本部会員から取り纏めて期日までに本部会に納付するものとする。

第5条 納入した負担金は、その理由の如何にかかわらず返還しない。

第6条 この規程の改正は、総会の決議を経なければならない。

### 附 則

1 この規程は、平成28年3月27日に制定し、平成27年4月1日から適用する。

2 広島県薬剤師会保険薬局部会会費賦課納付規程は廃止する。

### 附 則

この規程は、平成29年3月26日に一部改正し、平成30年4月1日から適用する。

